

# Rinnai

食器洗い乾燥機  
総合カタログ 2025 |  
<取替・後付用タイプ>

2025年5月 新価格





フロントオープン食洗機。

## 目次

P.07

取り替え事例

P.09

買い替える前のご確認

P.11

新しい食器洗い乾燥機の選び方

P.13

フロントオープンタイプ

P.19

深型スライドオープンタイプ

P.33

標準スライドオープンタイプ

P.39

後付け対応タイプ

P.41

製品機能比較表

P.45

外形寸法図

P.47

Q&A

P.48

安全にご利用いただくために

P.49

保守点検制度

写真はイメージです

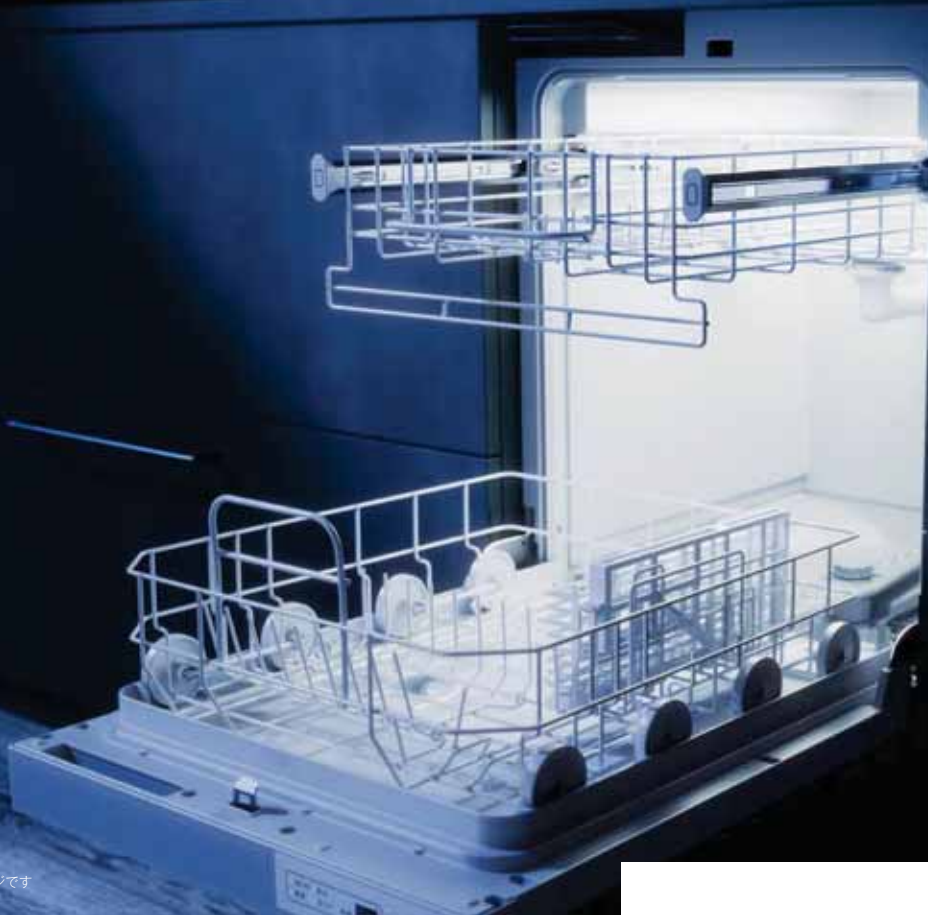
# リンナイから。

日本の食卓のために開発された

フロントオープン式食器洗い乾燥機だから食器洗い

2段式のカゴだから

食器の出し入れ・後から追加も簡単



写真はイメージです

左右前面が大きく開いたフロントオープンタイプなら、お椀や深皿、小鉢などの和食器もセットしやすく、調理器具までたっぷり収納。食事時間が異なる家族の食器も後から簡単に追加できます。

がラクに。国産フロントオープンはリンナイ。

上下2つの洗浄ノズルによる  
パワフルな水流で、洗い残しを防ぐ



※庫内の光は演出です。

上下ノズルによるダブル水流が、深い形状の和食器でもスミズミまで水流を行き渡らせます。手洗いでも洗いづらい急須の注ぎ口まですっきりキレイ。もう洗い残しで悩むこともありません。

買い替えに、はじめての食器洗い乾燥機に。  
リンナイなら希望に合わせて  
選べる多彩なモデルをラインアップ。



出し入れしやすいこだわりの形状



1日分の食器も調理器具もまとめて洗える大容量



夜も安心して洗える運転音



家計にやさしい低ランニングコスト



容量はもちろん、扉やカゴの形状から、食器の入れ方、洗浄機能の違いまでリンナイは全14モデルの食器洗い乾燥機をラインアップ。

家族構成や食生活のスタイルに合わせて、お客様それぞれの希望にあった1台が選べます。

今お使いの食器洗い乾燥機の買い替えはもちろん、既存のキッチンへの後付けも可能です。



多様化した生活、  
食器洗い乾燥機への期待も  
変化しています。

働き方や生活スタイルの多様化によって、食器洗浄の回数が増えたり、朝・昼まとめて食器を洗ったり、調理や食事の後片付けにも変化が起こりました。より入れやすく、大容量に、でも光熱費は抑えめに。リンナイの食器洗い乾燥機はさまざまな声を受けて、日本の生活に合わせた開発に取り組んでいます。

いろいろな形の食器がセットできる



Q 食器洗い乾燥機を  
買い替える際に何を重視しますか？

Rinnai Styleユーザー(1,156名) 対象アンケート 複数選択回答 上位10項目 <リンナイ(株)調べ>

食器の入れやすさ 52%

庫内の広さ 47%

洗える食器点数の多さ 41%

ランニングコスト 37%

扉の開閉方式 37%

価格 36%

運転音の静かさ 35%

使用水量 35%

さまざまな食器対応性 32%

運転時間の短さ 26%

ラクな姿勢で操作ができる



# 取り替えてよかった。

## そんなお客様の事例をご紹介します。

### 事例 1

フロントオープン ▶ フロントオープン



A様の場合

使い慣れたフロントオープンを選択、  
洗浄力も収納力もアップ※して正解でした。

※RKW-450とRSW-F403Cとの比較



上下2段のカゴが別々にスライドするので、食器をセットした後も空いたスペースにすっと入れられます。一度にセットしなくても、食事が終わる度に後から入れられるので本当に使い勝手がいいです。





他にもさまざまな事例をご紹介します。▶  
ぜひご覧ください。



## 事例 2 標準スライドオープン ▶ 深型スライドオープン



B様の場合

深型スライドオープンに替えたら、  
入れやすいカゴに多彩な機能で後片付けもグッとラクに、  
しかも経済的で助かっています。

上カゴがたためるようになったおかげで、下カゴにも入れやすくなりました。スペースにムダなくセットできるだけでなく、以前はセットしにくかったお鍋や大きなお皿、調理器具もまとめて洗えるので助かっています。後片付けにかかる時間も短くなり、家族との団らんの時間も増えてうれしいです。



## 事例 3 標準スライドオープン ▶ 標準スライドオープン



C様の場合

前と同サイズだから、短時間で取り替えできました。  
機能も充実していて使いやすいです。

腰をかかめず楽な姿勢で食器を出し入れできるから、  
とっても使いやすいです。ボタンひとつでまとめて  
一気に洗えるところも助かりますね。



## 事例 4 標準奥行60cmスライドオープン ▶ 標準奥行60cmスライドオープン



D様の場合

奥行60cmのキッチンだから諦めていたけど、  
リフォームをせずに取り替えできてよかった。

奥行60cmのキッチンに対応する食器洗い乾燥機は  
意外と少なく、その中でも手頃なモデルを探していた  
私にとって、まさにこの一台がぴったりでした。

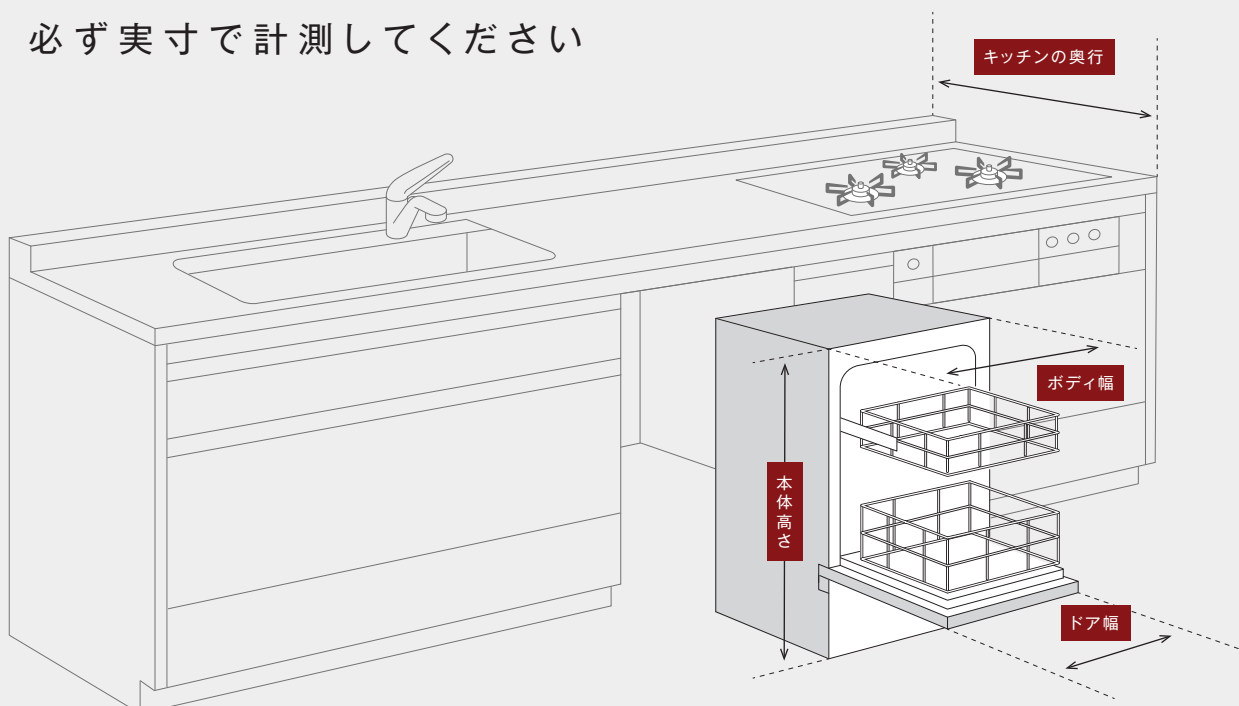


\*排水ホースがシンクの排水管につながっている場合は、RSWA-C402CAシリーズ(P40)をお選びください。

# 買い替える前に、 現在のキッチンをご確認ください

裏表紙の現場調査確認シートをご活用ください

設置空間の寸法は  
必ず実寸で計測してください



## 深型スライドオープンタイプ ▶ 深型スライドオープンタイプ の場合

- 1 ドア高さが547mm以上ある場合は、  
ドアの下端と食器洗い乾燥機下部の  
収納の引き出し上端との間に隙間が生じますので、  
自立脚付きタイプ\*をお選びください。
- 2 既設の食器洗い乾燥機が自立脚付きタイプの場合は  
自立脚付きタイプ\*をお選びください。

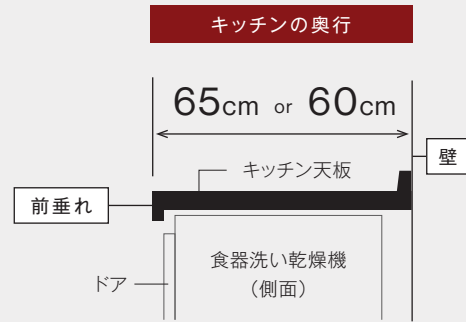
標準スライドオープンタイプから取り替える場合は、  
既設キャビネットを撤去していただく必要があります。

\*調整脚付き設置台が付属されています。



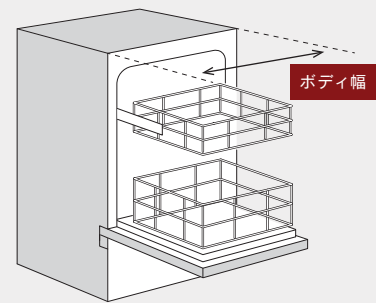
## 1 キッチンの奥行を測る

キッチン奥にある壁から、  
前垂れの前面までの寸法を測定します。



## 2 食器洗い乾燥機の「ボディ幅」を正しく確認

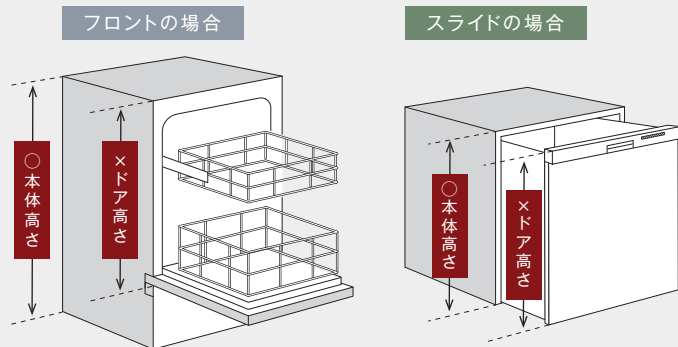
設置には、ボディの有効幅寸法が45cm必要です。  
収納キャビネットなどが設置されている場合は撤去し、  
有効幅45cmを確保してください。



## 3 ドアの高さではなく 「本体高さ」でタイプ確認

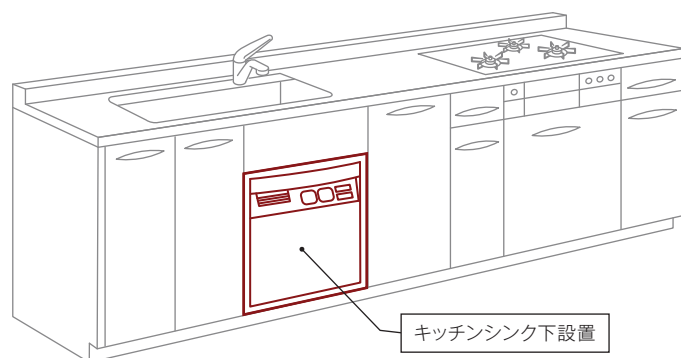
必ず本体の高さをご確認ください。  
右記を参考に、本体の高さを  
正しく計測した上で、適したタイプを  
ご確認ください。

※キッチンにより、本体の高さとドア面材・ドアパネルの高さが異なる場合があります。



## 食器洗い乾燥機がキッチンシンク下に設置されている場合

食器洗い乾燥機が  
キッチンシンク下に設置されており、  
排水ホースがシンクの  
排水管につながっている場合は、  
RSWA-C402CAシリーズ  
(P40)をお選びください。



今のキッチンはそのままに、食器洗い乾燥機だけをリニューアル  
ご家庭にぴったりの食器洗い乾燥機を選びましょう。

フロントオープンタイプをご使用の方

ドア幅	45cm			60cm
タイプ	フロントオープン	スライドオープン		
		深型タイプ	標準タイプ	標準タイプ
	収納も取り出しも簡単に行える大容量タイプ	食器も調理器具も洗いたい家庭に機能性も充実のタイプ	食器洗浄が中心の家庭にコンパクトに収まるタイプ	キッチン奥行60cm
		ハイグレード/ミドルグレード/スタンダード		
特長	<ul style="list-style-type: none"> <li>上下別々にカゴがスライドできる</li> <li>あと入れが簡単</li> <li>調理器具もまとめて洗える</li> </ul> <p>—— 食器点数 ——</p> <p><b>56点</b></p>	<ul style="list-style-type: none"> <li>選べるカゴ形状全グレード</li> <li>おかってカゴ or きっしりカゴ</li> <li>調理器具もまとめて洗える</li> </ul> <p>—— 食器点数 ——</p> <p>おかってカゴ <b>37点</b> きっしりカゴ <b>47点</b></p>	<ul style="list-style-type: none"> <li>選べるカゴ形状ハイグレード、ミドルグレード</li> <li>おかってカゴ or きっしりカゴ</li> <li>スタンダード</li> <li>きっしりカゴ</li> </ul> <p>—— 食器点数 ——</p> <p>おかってカゴ <b>30点</b> きっしりカゴ <b>40点</b></p>	<ul style="list-style-type: none"> <li>奥行60cmのコンパクトなキッチンに組み込める</li> </ul> <p>—— 食器点数 ——</p> <p><b>33点</b></p>
対象ページ	P13	P19～	P33～	P37

対応機種なし

Webで  
簡単検索



今ご使用の  
食器洗い乾燥機の型番から  
取り替え対応機種を検索できます。

食器洗い乾燥機  
取り替え検索

前ページで調べた今のキッチンのドア幅を基準に、  
 ドア形状や必要な機能性から機種が選べます。

## スライドオープンタイプをご使用の方

ドア幅	45cm			60cm	
	フロント オープン	スライドオープン			
タイプ	収納も取り出しも 簡単に行える 大容量タイプ	深型タイプ 食器も調理器具も 洗いたい家庭に 機能性も充実のタイプ	標準タイプ 食器洗浄が中心の 家庭にコンパクトに 収まるタイプ	標準タイプ キッチン奥行60cm	標準タイプ ワイドモデル
		ハイグレード/ミドルグレード/スタンダード			
特長	<ul style="list-style-type: none"> <li>上下別々に カゴがスライドできる</li> <li>あと入れが簡単</li> <li>調理器具も まとめて洗える</li> </ul> <p>— 食器点数 —</p> <p><b>56点</b></p> <p><small>※キッチンの仕様により 設置できない場合があります。</small></p>	<ul style="list-style-type: none"> <li>選べるカゴ形状 全グレード おかってカゴ or ぎっしりカゴ</li> <li>調理器具も まとめて洗える</li> </ul> <p>— 食器点数 —</p> <p>おかってカゴ <b>37点</b> ぎっしりカゴ <b>47点</b></p>	<ul style="list-style-type: none"> <li>選べるカゴ形状 ハイグレード、ミドルグレード おかってカゴ or ぎっしりカゴ</li> <li>スタンダード ぎっしりカゴ</li> </ul> <p>— 食器点数 —</p> <p>おかってカゴ <b>30点</b> ぎっしりカゴ <b>40点</b></p>	<ul style="list-style-type: none"> <li>奥行60cmの コンパクトなキッチンに 組み込める</li> </ul> <p>— 食器点数 —</p> <p><b>33点</b></p>	<ul style="list-style-type: none"> <li>ワイドモデルの 食洗機からの取り替えに</li> </ul> <p>— 食器点数 —</p> <p><b>52点</b></p>
対象 ページ	P13	P19～	P33～	P37	P38

※取り替えの際は設置状況の確認が必要です。取り替えられない場合もありますので、予めご了承ください。※食器収納点数は日本電機工業会自主基準による。

リンナイ製品はもちろん、  
 他社製品からの取り替えにも対応しています。

食器洗い乾燥機の取り替え検索ページから、今ご使用  
 されている食器洗い乾燥機の型番を入力すれば、最適な  
 機種を検索できます。型番がわからない場合でも、ご使用  
 中の製品の幅、タイプ、メーカーから検索できます。



型番がわかる場合は、検索窓に  
 ご使用中の食器洗い乾燥機の  
 型番を入力してください。

型番がわからない場合は、  
 ご使用中の食器洗い乾燥機の  
 幅とタイプ、メーカーを  
 お選びください。

取り替え可能な  
 機種が  
 表示されます

●場合によっては取り替えられない機種もありますので、予めご了承ください。

## フロントオープンタイプ

収納も取り出しも簡単

大容量がうれしい



動画で実感!



### 国産フロントオープンを作り続けて30年以上

リンナイではフロントオープンタイプを含め、お客様のニーズに合った食器洗い乾燥機を取り扱っています。取り替えにも対応しており、現在フロントオープンをお使いのお客様も使い慣れた形状を継続してお使いいただけます。

### 日本の食生活に合わせた使いやすさ

フロントオープンタイプは、大きな食器や調理器具も収納しやすい二段構造。まとめてたくさん洗えるのはもちろん、後入れも簡単なので、さまざまなライフスタイルに合わせてご使用いただけます。

### 国産だから購入後も安心

国内生産のため、万が一のトラブル時も部品交換や修理に容易に対応でき、購入後も安心してご使用いただけます。



## 出し入れ簡単、大容量の「上下2段カゴ」

カゴ全体を引き出せるフラットな上カゴと、さまざまな形・サイズの皿や調理器具も入れることができる下カゴを採用。上下カゴともスライド式だから、収納も取り出しもとっても簡単です。約8人分対応の納得の大容量です。



### フラットな 上カゴ

上カゴはスライドレールで手前いっぱいまで引き出しが可能。茶わんやグラスなどを簡単にセットできます。

＼ 使い方に合わせて一度に洗える /



4人家族も朝晩まとめて

約8人分の56点※

※日本電機工業会自主基準による



### 大容量の 下カゴ

下カゴには大皿や丼のほか、可動式ピンを倒してフライパンなど調理器具も入ります。

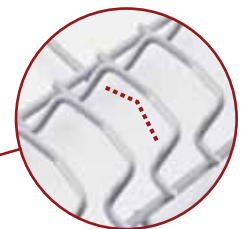


食器+調理器具

フライパン・鍋・

まな板・ざるなど

## 入れやすく、簡単に食器をセットできる内部構造



わずかに角度のついた「くの字型」のツメが入れやすさのポイント。

### どんな食器も入れやすく、食器セット時のよくある不満を解決

下カゴの仕様を見直し、食器の入れやすさを改善しました。深さのある器や、グラタン皿などフチに広がりがない食器も安定してセットできます。



### 幅広で入れやすい小物入れ

カトラリー類はもちろん、お弁当箱などの軽量容器も入れることができ、水圧で飛ばされることなく洗えます。



写真はイメージです

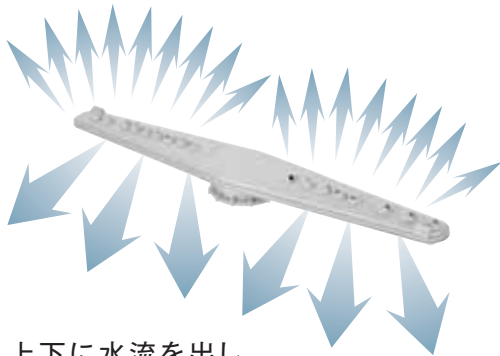
### 上下ともにスライド式でラクラク収納

上下分離型だから、すべての食器をセットした後も空いているスペースに簡単に追加投入できます。

## スミズミまでもっとキレイに、「上下2段回転ノズル」



上下2つの洗浄ノズルが回転することにより、皿のふちやコップの底、急須などの中まで水流が届くため、スミズミまでキレイに洗浄できます。



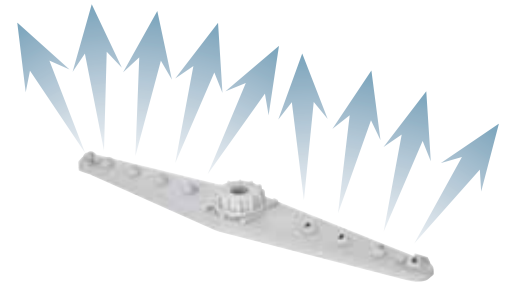
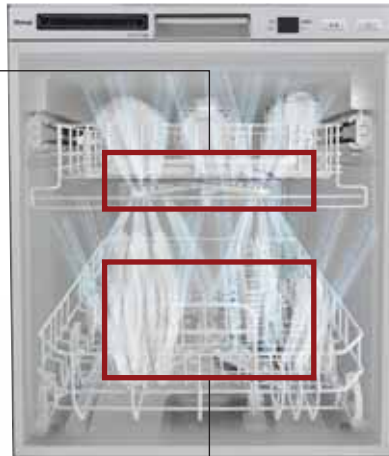
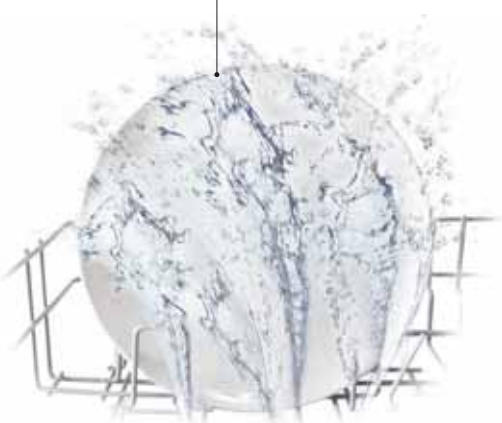
上下に水流を出し、  
上カゴと下カゴをムラなく洗浄。

コップの底まで  
しっかり洗浄!

複雑な食器の奥まで強力洗浄!



大皿のスミズミに  
きちんと水流がいきわたる!



下からの強力な水流で  
皿のふちまでしっかり洗浄。

写真はイメージです

### 手洗いでは洗いづらい・落ちにくい汚れもパワフルに洗浄

洗いづらい形状の器具もパワフルな水流ですっきり



落ちにくい油污れも一度の洗浄でしっかり落ちる





## 毎日使うものだから、すっきり使いやすいデザインへ



キッチンに馴染む洗練されたデザイン。

操作パネルを35mmのスリム形状にし、システムキッチンとの一体感を高めたスマートなデザイン。



見やすい、使いやすい扉上部操作。

コース選択などの操作パネルを扉上部に設置。見やすさに加え、腰をかがめずラクな姿勢で操作が可能です。



ワンタッチドアで開閉&途中停止が自由自在。

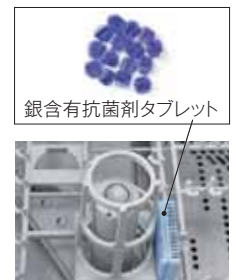
ドアを開ける時はレバーを解除するだけのワンタッチ操作、閉める時はロック操作は不要です。また、好きな位置でドアを開けて止めておける途中停止\*が可能です。

\*約0~25°の間は途中保持しません。

## 銀イオンの除菌効果で清潔長続きの「銀イオンカートリッジ」

洗浄から高温水すすぎの行程で銀イオンが溶け出し、抗菌作用のある水が庫内に拡散し、食器や水槽全体に抗菌\*1コートを生じ。銀イオンが細菌に浸入し、酵素の働きを停止させて繁殖を抑制します。水槽内に残った水も銀イオンの力で除菌効果を発揮するため、庫内の清潔を保ちます。

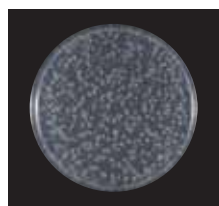
●特許第6117750号



写真はイメージです

### 銀イオンカートリッジの除菌効果\*2

銀イオンカートリッジ **あり**

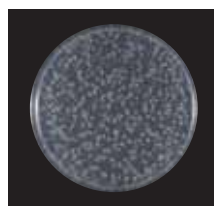


試験開始直後

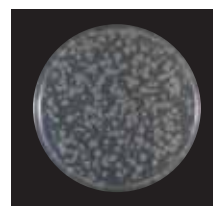


24時間後

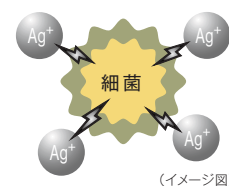
銀イオンカートリッジ **なし**



試験開始直後



24時間後



\*1 試験機関:(一財)ホーケン品質評価機構 試験方法:JIS Z2801抗菌加工 製品-抗菌性試験方法-抗菌効果試験結果-運転終了後の水槽内壁面の抗菌活性値2.0以上

\*2 試験機関:(一財)日本食品分析センター第14127054001-01号 試験方法:水槽内残水中の菌の減少率測定 試験結果:99%以上の除菌効果 試験は1種類のみ菌で実施しています。すべての菌を除菌できるわけではありません。

## 湯温調整で汚れを落としやすくする\*3「バイタル除菌洗浄」機能



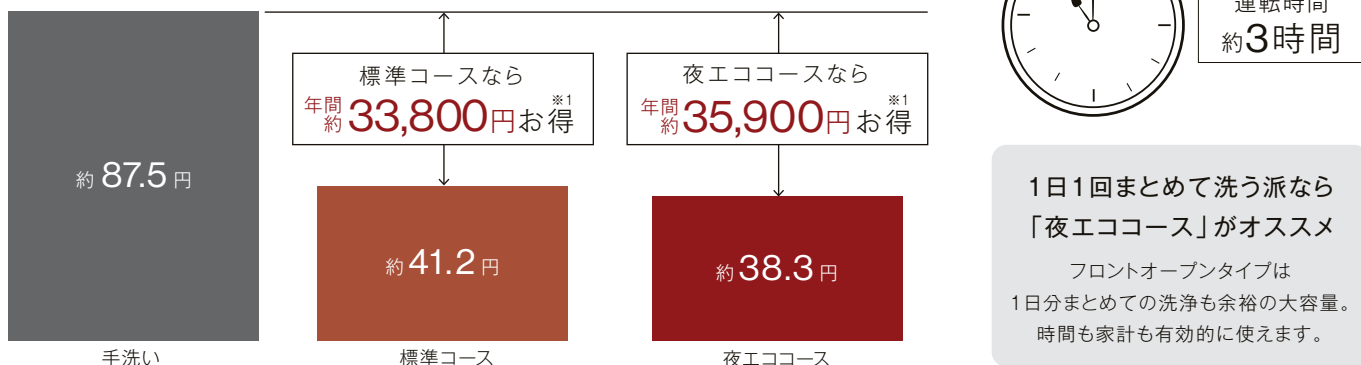
食器洗い乾燥機専用洗剤に含まれる酵素が活動しやすい温度にコントロールして洗浄。油汚れを溶かして浮かし、汚れを落としやすくします。温度をコントロールすることで食器洗い乾燥機専用洗剤の除菌性能を保ちつつ、消費電力を抑えることにより経済性も両立した洗浄方法です。標準、夜エコ、予約コースで機能します。

\*3 試験機関:(一財)日本食品分析センター 第24025444001-0101号(2024年3月28日発行)  
試験方法:寒天平板培養法 試験結果:99%以上の除菌効果

## 低ランニングコスト運転の「夜エココース」

寝ている間に洗浄・乾燥するコース。ヒーターの消費電力を抑えながら、ゆっくり洗浄、乾燥し、ランニングコストを抑えて運転します。朝起きたら、食器がキレイに、しかも節約にもなるうれしい機能です。

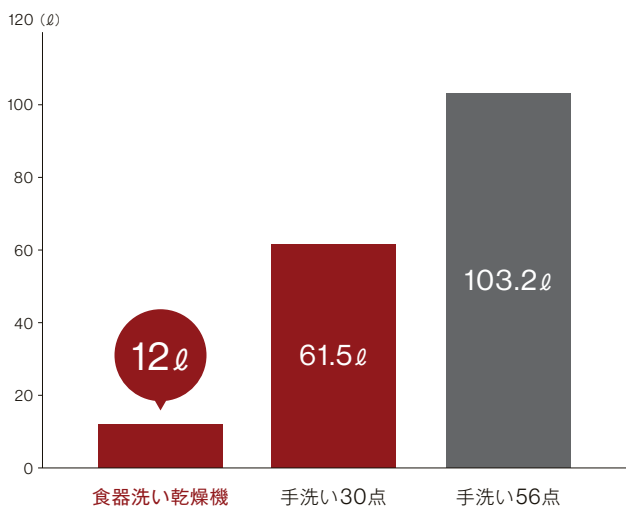
### 1回のランニングコスト



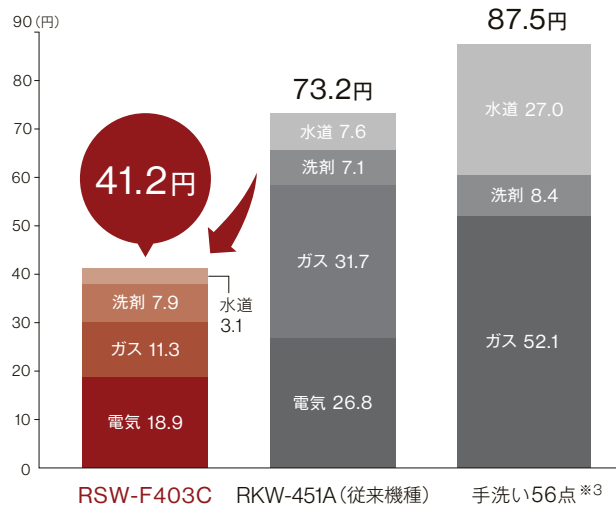
※1 1回あたりの経費例(食器点数56点、小物点数32点の場合)  
●RSW-F403C「標準コース」「夜エココース」で洗った場合(60℃お湯接続) ●手洗い洗い桶に40℃のお湯10Lをためて洗った後、毎分6L・15.5分間すすぎ洗いした場合 ●算出基準料金(税込) ○水道料金:137円/m<sup>3</sup>(税込) ○下水道使用料:125円/m<sup>3</sup>(税込)(日本電機工業会調べ) ○電力料金目安単価31円/kWh(税込)【2022年7月改定】(家電公取協調べ) ○ガス料金(都市ガス):222円/m<sup>3</sup>(税込) <リンナイ(株)調べ> ○食器洗い乾燥機専用洗剤代:475円(税込)/1箱(600g) <リンナイ(株)調べ> ○手洗い用洗剤代:197円(税込)/315mL(日本電機工業会調べ) 1日2回使用した場合の365日で算出。(2024年7月現在)

## 節水性も省エネ性もぐんとアップ

### 少量でも手洗いより節水



### ランニングコスト<sup>※2</sup>も大幅ダウン

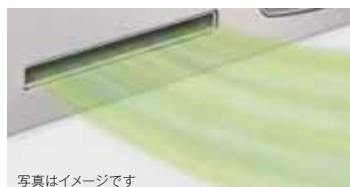


※2 算出基準料金 水道料金:137円/m<sup>3</sup>(税込)、下水道使用料:125円/m<sup>3</sup>(税込)(日本電機工業会調べ)、電力料金目安単価31円/kWh(税込)【2022年7月改定】(家電公取協調べ)、ガス料金(都市ガス):222円/m<sup>3</sup>(税込) <リンナイ(株)調べ>、食器洗い乾燥機専用洗剤代:475円(税込)/1箱(600g) <リンナイ(株)調べ> ※3 10Lのお湯(約40℃)でつけ置き洗いをした後、1本315mL入り197円(税込) <日本電機工業会調べ>の手洗い用洗剤を標準使用量(13.4mL)を使用して洗い、食器1点あたり13.5秒、小物1点あたり5.5秒、毎分6Lの流し湯ですすいだ時。(日本電機工業会調べ)(2024年7月現在)

### 人にも室内にもやさしい「ソフト排気」

ソフト排気モードを選択すれば、約36℃<sup>※4</sup>まで温度を下げて排気。キッチンの温度環境や小さなお子様への安全にも配慮しています。

※4 RSW-F403Cシリーズ「念入りコース」運転時:排気口から約10cm離れて計測(湿度65%、室温20℃の場合)リンナイ(株)測定による。





●機能説明の詳細はP43をご参照ください。



幅45cm | フロントオープンタイプ | 扉材・化粧パネル対応

食器収納点数	約8人分	56 <sup>※1</sup> 点
◎ 大皿 8点    ☐ 茶わん 9点    ◎ 小皿 9点    ☐ グラス・湯のみ 13点 など ☐ 中ばち 8点    ☐ 汁わん 9点    ☐ 箸・スプーン		

各コースの運転時間の目安

運転コース	標準	スピーディ	念入り	夜エコ	乾燥
運転時間	約140分	約95分	約170分	約195分	約120分

●運転時間は水圧0.3MPa(3kgf/cm<sup>2</sup>)、湯温60℃の場合の標準運転時間です。

節水・経済性 ※2024年7月現在

標準コース	
1回の使用水量	約12L   一年間の節約 約33,800円



**あんしん点検**  
点検お知らせ

■シルバー  
[付属]化粧パネルグレー(光沢)  
**RSW-F403C-SV**  
(品名コード: 80-0196)  
希望小売価格(税込)  
¥250,800(税抜¥228,000)



**あんしん点検**  
点検お知らせ

■ブラック  
[付属]化粧パネルブラック(ツヤ消)  
**RSW-F403C-B**  
(品名コード: 80-0200)  
希望小売価格(税込)  
¥238,700(税抜¥217,000)



**扉材付属モデル**  
**あんしん点検**  
点検お知らせ

■ホワイト  
[付属]扉材ホワイト(ツヤ消)  
**RSW-F403CWM-SV**  
(品名コード: 80-0218)  
希望小売価格(税込)  
¥272,800(税抜¥248,000)

製品機能

ぎゅっしりカゴ	フリーラック	バイタル除菌洗浄	エコキア	夜エココース	ハーフミラー	スリムラインフェイス	プラスマクラスター
重曹コース	スチーム洗浄	タワーウォッシャー	スマッシュ洗浄ノズル	上下2段回転ノズル	銀イオンカートリッジ付属 <sup>※2</sup>	折りたたみサークルラック	サークルラック
スムーズラック	ポジションサイン	オールトップコントロール	上面操作	クイックスタート機能	庫内洗浄コース	運転行程お知らせランプ	残り時間表示
予約運転	からっとキープ	ソフト排気	ワンタッチドア				

※1 日本電機工業会自主基準による。 ※2 交換時期は使用開始から2年です。(毎日2回標準コースで365日使用した場合)

オプション品  
(化粧パネルセット)

---

RSW-F403C用

■ ホワイト(光沢)  
KWP-F402P-W  
(品名コード: 80-7226)  
希望小売価格(税込)  
¥15,400(税抜¥14,000)

■ ベージュ(ツヤ消)  
KWP-F402P-BE  
(品名コード: 80-7242)  
希望小売価格(税込)  
¥15,400(税抜¥14,000)

■ ソケット(排水配管用) 193-080-000 希望小売価格(税込)¥253(税抜¥230)HT25からHT20へ交換する際に使用します。(RSW-F403C-F403CWMに付属されている排水配管用の接続ジョイントはHT20用です)

●受注生産のものがりますので、お問い合わせください。

## 深型 スライドオープンタイプ

大きな食器も調理器具も  
まとめて一度に入る  
大容量でたっぷり収納



より深く、さらに広くたくさん入るから、  
食器と調理器具も一度に洗えます

大容量を活かして、大きな食器の収納や、食器と調理器具をまとめて洗うこともできます。例えば、ホームパーティーでたくさんの料理をつくっても、まとめて洗えるので後片付けはラクラクです。

●フライパンもラクラク!

●まな板もOK!

●大皿もすっぽり!

\*庫内容積測定基準については、下方は最下部にある食器カゴの線材の下部とする。(食器カゴから下方への部分的な突起は除く) 水槽蓋の裏面は庫内の天面部とし、左右方向、前後方向は庫内壁とする。(ノズルは除く)



標準タイプの  
容積に比べて

約1.5倍!<sup>※1</sup>

※1 RSW-405LP・405GP・405AAシリーズとの比較  
[リンナイ(株)調べ]

### 少人数のご家庭でも深型タイプ。

理由は、1日分をまとめて洗えるから。例えば、ご夫婦とお子様1人の3人家族なら、食器の量は標準タイプの容量でも十分。でも、深型タイプなら朝と夜の食事を使った食器と調理器具もまとめて洗えます。食器洗いの手間も負担も減らすことができます。

[ ご夫婦とお子様 3人家族の食器の例 ] (RSW-D401LPAの場合)

大皿 …… 3点	中ばち …… 3点	グラス …… 3組	スプーン …… 3組
角皿 …… 3点	中皿 …… 3点	小ボウル …… 3点	フォーク …… 3組
茶わん …… 3点	ボウル …… 3点	箸 …… 3組	●機種によって食器点数が異なります
汁わん …… 3点	カップ …… 3点		



よりキレイ、もっと清潔を叶えたこだわりの洗浄力です。

マルチショットでスミズミまで均等に洗浄する「タワーウォッシャー」



水圧で上下に伸びるセンターのタワーノズルが水平方向に、下部回転式ノズルが垂直方向に高圧シャワーをくまなく噴射し、重なった食器の間からカゴの端にセットされた食器、スプーンやフォークの小物の細部にいたるまで立体的に洗浄。汚れたフライパンやボウルなどもしっかり洗い流します。

●RSW-D401LPA・SD401LPA・D401GPA・SD401GPA・D401A・SD401A・C402CA・601CAシリーズに採用

上下に伸びるタワーノズル  
7カ所から出る水平方向の  
高圧シャワーで庫内の端までカバー

360度回転する下部ノズル  
回転しながら、角度の違う  
高圧シャワーを全9カ所から噴射



写真はイメージです

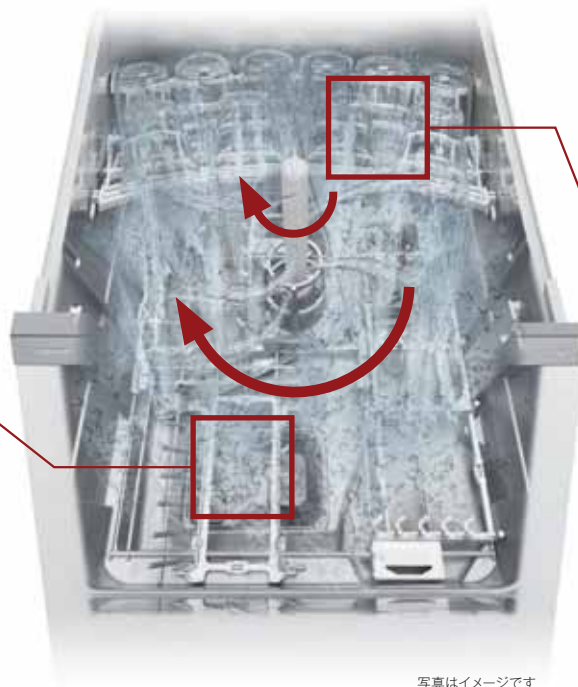
こびりついた汚れもしっかり洗浄

タワーノズルと下部回転式ノズルから噴射する高圧シャワーが、庫内のあらゆるところに拡散し、大皿のふちからガラスの底までムラなく洗浄。カレーを食べた後の大皿や、トマトジュースの残りが付着したコップの底も、まんべんなくキレイに洗い流します。\*1

\*1 実際にRSW-D401LPA【標準コース】で洗った写真



写真はイメージです



写真はイメージです

# いろいろ入れたい派？たくさん入れたい派？生活スタイルにあわせて

## おかってカゴ

## 形状が違う食器をまとめて入れたい派

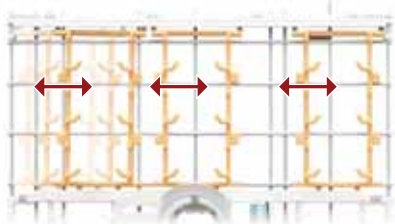
広めにピン幅を取った可動式レールによって、形や大きさの違う食器も簡単にセットできます。深めの和食器が多いご家庭に特におすすめのカゴです。カゴのラックを折りたたむことで、大きな調理器具も収まり、まとめて洗えます。

●RSW-D401LPEA・SD401LPEA・D401GPEA・SD401GPEA・D401AE・SD401AE・405LPE・405GPEに採用 ●機種によりカゴの形状は異なります。  
\*D401AE・SD401AEシリーズは、可動式レールではなく固定のカゴとなります。また、上カゴは折りたたむことはできません。

詳しく知りたい方は  
動画をチェック！



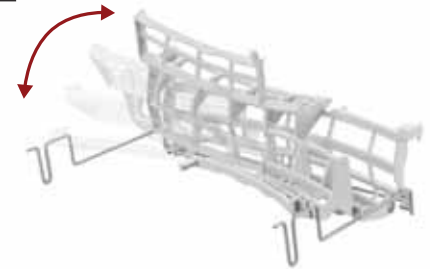
### 下カゴ フレキシブルな 可動式レール



可動式レールによって3つのカゴがそれぞれ左右にスライド。入れたい食器のサイズにあわせてスペースを確保できるだけでなく、セットしやすさも格段にアップしています。



### 上カゴ 分割して 折りたためるラック



左右に分割して折りたためるフラップ式サークルラックを採用。上部にスペースを確保して下カゴに長皿や調理器具をセットし、コップやグラスとまとめて洗えます。



### 形の違う食器も悩まずセット

可動式レールと広めのピンで自由度の高いセットが可能。食器の形や大きさを揃えなくても、まとめて入ります。



### 長さのある皿もスツと入る

上カゴのラックの左側をたたんで上部に大きなスペースを確保。オーバルのカレー皿や魚用の長皿などをセットできます。



### 料理に使ったお鍋も一緒に

可動式レールを左側に寄せて、上カゴのラックの右側をたためば、下カゴに料理に使った鍋も一緒にセットできます。



### 左右別々に折りたためる

片方ずつ折りたためるから、ラックの左側にコップやグラスをセットしたまま、右側をたたんで調理器具が入れられます。

## 2つのカゴタイプから選べます。

### ぎっしりカゴ

### とにかく一度にたくさん入れたい派

食器のセット位置が分かりやすいようラック全体のピンの位置やサイズを一工夫。サインに従ってセットすることで、食器をぎっしり収納できます。以前は収まりきらなかった食器量でも、これからは一度にまとめて洗えます。

●RSW-D401LPA・SD401LPA・D401GPA・SD401GPA・D401A・SD401A・405LP・405GP・405AA・C402CAに採用 ●機種によりカゴの形状は異なります。

下カゴにはお皿をぎっしり



上カゴにはコップとグラスをぎっしり



### セットしやすさへのこだわりが詰まった下カゴ

#### 食器を簡単にセットできる「スムーズラック」[下カゴ]

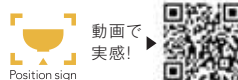


写真はRSW-D401LPAです

食器をセットする位置がわかりやすくなっているため、食器を種類ごとに迷わずにセットできます。セットしやすさだけでなく、水流が食器のスミズミにまでいきわたるよう、洗浄性にもこだわった配置です。

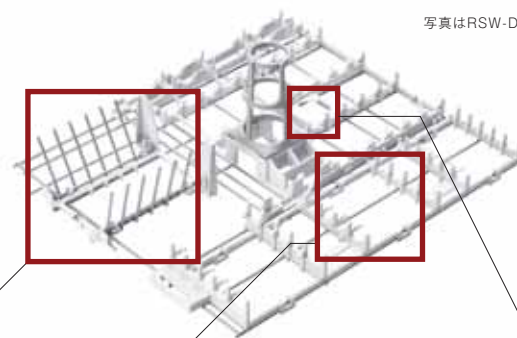
●RSW-D401LPA・SD401LPA・D401GPA・SD401GPA・D401A・SD401A・405LP・405GP・405AA・C402CAシリーズに採用

#### 食器が入れやすい ポジションサインとピン



食器をセットする位置がひと目でわかるようポジションサインをカゴに印字。また、ピンを短くすることで、食器のセットがしやすくなりました。大皿用のセットピンが折りたたむので、大きめの食器や鍋もラックにセットが可能です。

※1 RSW-D401LPA・SD401LPA・D401GPA・SD401GPA・405LP・405GP・C402CA・601CAシリーズに採用  
●RSW-D401LP・SD401LP・D401GP・SD401GP・D401A・SD401A・405LP・405GP・405AA・C402CAシリーズに採用  
(特許第6104855号)



写真はRSW-D401LPAです

折りたたむセットピン※1



セットしやすいピン



ポジションサイン



エリアを示す▲マーク

## いろいろ入って変幻自在な「フリーラック」

プラスチック容器を洗いたい、フライパンやボウルなどの調理器具も洗いたい、グラスや小鉢を追加して洗いたい、そんな時に活躍するのが「フリーラック」。入れるものにあわせてカゴの形状をさまざまなパターンに変えられるため、食器以外もまとめて洗いたい時に便利です。

●RSW-D401LPA・SD401LPA・405LPシリーズに採用



### 1 軽い食器も、たくさんのグラスも、しっかりセット。

水圧でとばされやすいプラスチック容器をホールドした状態で、しっかり洗えます。またグラスや湯のみを6人分程度セットすることもできます。



ラックの状態



弁当箱

保存容器

グラス

### 2 料理に使った鍋やボウルも一緒に。

完全にフラットになるため、鍋やボウルなどの調理器具\*1もセットして、一緒に洗えてひと手間減ります。 \*1 深さ11センチ以下の調理器具が入ります。



ラックの状態



鍋

ボウル

### 3 フライパンも洗えるのがうれしい。

ラックをスライドさせ、セットしたフライパンを挟み込んで倒れないようホールド。ラックには、フライ返しや泡だて器などもセットできます。



ラックの状態



フライパン

調理器具

### 4 大きな食器もラクにセットできます。

ラックをすべてたためば、下カゴから天面まで広いスペースを確保できます。大きなお皿\*2だって、気にせずセット可能です。



ラックの状態



大皿

\*2 大皿の入る目安 おかってカゴ/直径27cm以下の場合: 4点、直径30cm以下の場合: 3点、ぎゅりカゴ/直径27cm以下の場合: 6点、直径30cm以下の場合: 3点 (30cmの大皿は1点ずつスペースを空けて入れてください。)

\*ノズルに食器や調理器具がかぶらないようにしてください。

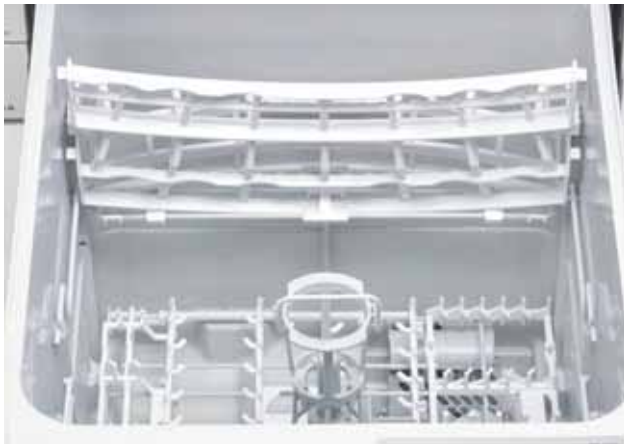


## 食器をセットしやすい「折りたたみサークルラック」[上カゴ]



用途にあわせて折りたたむことができる、洗浄性を高めたサークル状のラック。上カゴを外さずに、茶わんなどを下カゴの奥にラクにセットできます。

●RSW-D401LPA・SD401LPA・D401GPA・SD401GPA・405LP・405GP・405AAシリーズに採用（特許第5980276号）  
\*機種によってセットできるコップの点数が異なります。



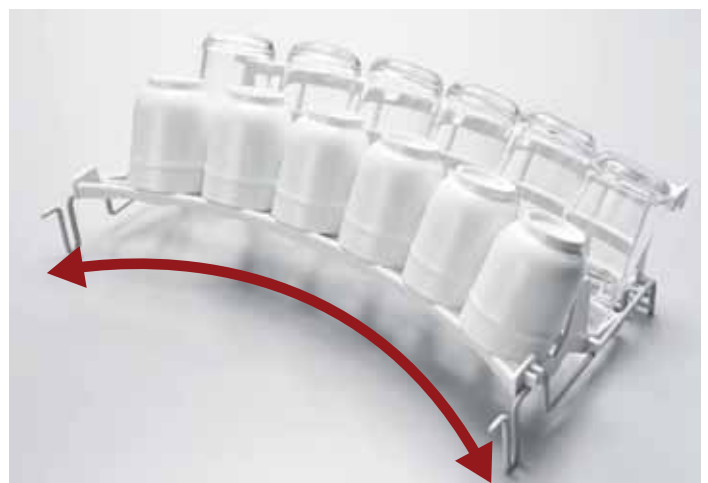
庫内が深くなった深型タイプなら、高さ14.5cmまでのグラスがセットできます。これまで手洗いしていたお気に入りのグラスも、これからは食器洗い乾燥機で洗えます。

## 洗浄性を高める「サークルラック」[上カゴ]



上カゴを円弧状にし、回転ノズルの動きにあわせることで、グラス内部への水量が従来品\*1より大幅にアップ。水流が届きにくかった両端のグラスもキレイに洗浄します。

\*1 RKW-403Aとの比較 <リンナイ(株)調べ>  
●RSW-D401A・SD401A・C402CAシリーズに採用  
\*機種によってセットできるコップの点数やラックの形状が異なります。



# 食器も庫内も、より清潔にする機能を搭載しています。

## 浮遊カビ菌<sup>\*1</sup>やニオイを抑える「プラズマクラスター」技術

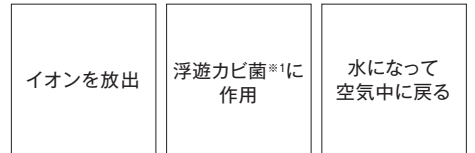
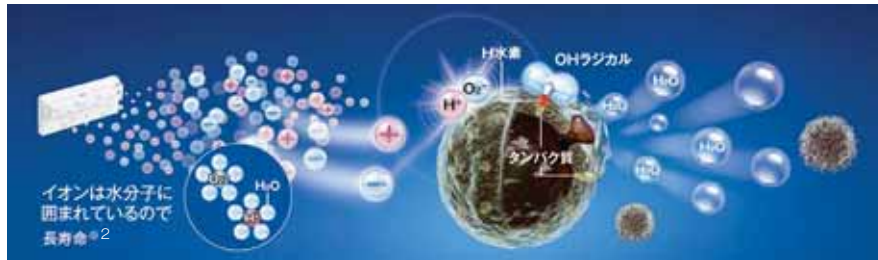


イオンの力で浮遊カビ菌<sup>\*1</sup>や付着したニオイを抑制する注目の技術「プラズマクラスター」を食器洗い乾燥機に搭載しました。

プラズマクラスターロゴおよびプラズマクラスター、Plasmaclusterはシャープ株式会社の登録商標です。



### 「プラズマクラスター」による作用抑制メカニズム(イメージ図)



<sup>\*1</sup> (浮遊カビ菌) ●試験機関: (一財) 石川県予防医学協会 ●試験方法: 約31m<sup>3</sup> (約8畳相当) の試験空間にプラズマクラスターイオンを放出し、浮遊カビ菌をエアサンプラーにて測定。(プラズマクラスターイオン濃度: 25,000個/cm<sup>3</sup>) ■試験結果: 約83分で除去率99% <sup>\*2</sup> 水分子に取り囲まれていないイオンと比較。シャープ(株)調べ。

### 洗浄直後のクリーンな状態をキープ

食器の乾燥時に外気から取り込まれる空気をプラズマクラスターイオンが浄化。高濃度なプラズマクラスターイオンにより、浮遊カビ菌<sup>\*1</sup>の分解・除去に加え、付着しているカビ菌の増殖も抑制します。また手洗いたした食器も「クリーンキープコース」で保管すれば清潔さを保ちます。

<sup>\*3</sup> (付着カビ菌の増殖抑制) ●試験依頼先: (一財) 日本食品分析センター ●試験成績書: 第12076306004-01号 (2012年9月6日発行)  
●試験方法: シャープ機にて約20m<sup>3</sup> (約5畳相当) の試験空間にカビ菌を付着させた塩ビ板を置き、プラズマクラスターイオンを放出し、カビ菌を3日間増殖させたものを試験依頼。JISZ2911を参考にしてカビ発育面積を比較。(プラズマクラスターイオン濃度: 25,000個/cm<sup>3</sup>) ■試験結果: 3日後に付着カビ菌の増殖を抑制。  
●RSW-D401LPA-SD401LPA-D401GPA-SD401GPA-405LP-405GPシリーズに採用

### 付着カビ菌の増殖抑制効果<sup>\*3</sup>



送風のみ  
菌糸の発育面積が全体の50%~100%

プラズマクラスターイオン (25,000個/cm<sup>3</sup>)  
菌糸の発育面積が全体の25%~50%

## 自然にやさしく汚れを分解する「重曹コース」



自然素材「重曹」で、汚れを中和し、自然成分に分解。専用洗剤を使わなくても汚れを洗い落とします。排水も、環境に無害な成分に分解する、人にも自然にもやさしい洗い方です。(特許第4771489号)

◎重曹には、純度の高い順に薬用・食用・工業用がございます。洗浄にご使用される重曹は、食品添加物と記された食用、または薬用のものをご使用ください。  
◎汚れの種類、量などによっては、専用洗剤より汚れが落ちにくい場合があります。

### コストは手洗いに比べ、年間約27,500円のお得

「重曹コース」は、約30℃の低温で洗浄するため、従来と比べて光熱費が抑えられます。手洗いと比べても経済的で、使うほどに家計にやさしい節約上手な洗い方です。

<sup>\*4</sup> 1回あたりの経費例(食器点数47点、小物点数24点の場合)  
●RSW-D401LPA「重曹コース」で洗った場合(20℃給水接続) ●手洗い洗い桶に40℃のお湯10Lをためて洗った後、毎分6L・12.8分間すすぎ洗った場合 ●算出基準料金(税込) ○水道料金: 137円/m<sup>3</sup>(税込)  
○下水道使用料: 125円/m<sup>3</sup>(税込) (日本電機工業会調べ) ○電力料金目安単価31円/kWh(税込) 【2022年7月改定】(家電公取協調べ) ○ガス料金(都市ガス): 222円/m<sup>3</sup>(税込) <リンナイ(株)調べ> ○食器洗い乾燥機専用洗剤代: 475円(税込)/1箱(600g)<リンナイ(株)調べ> ○重曹: 440円(税込)/800g<リンナイ(株)調べ>  
○手洗い用洗剤代: 197円(税込)/315mL(日本電機工業会調べ) 1日2回使用した場合の365日で算出。(2024年7月現在)  
●RSW-D401LPA-SD401LPA-D401GPA-SD401GPA-405LP-405GPシリーズに採用

### 1回のランニングコスト

手洗い 約73.5円

重曹コース (給水接続20℃) 約35.7円

← 重曹コースを使うと →  
年間約 27,500円 お得<sup>\*4</sup>

◎重曹コースで給湯接続している場合はエネルギー節約のため、給湯器をOFFにしてご使用いただくことをおすすめします。

## 「プラズマクラスター」技術と重曹、2つの力でダブル消臭

重曹コースでプラズマクラスター運転を行えば、食器や庫内のイヤなニオイをしっかりと抑制します。

●臭気材: カレー(ボンカレーゴールド)、測定方法: 6段階臭気強度表示法、食器点数: 4人分、塗布後1時間放置した後、重曹コースとプラズマクラスター運転を選択。排気口からのニオイを被験者12人にて調査した結果。従来機種RKW-402L(標準コースの洗剤モード: プラズマクラスター運転なし)との比較。

## 銀イオンの除菌効果で清潔長続きの「銀イオンカートリッジ」

動画で  
実感! ▶

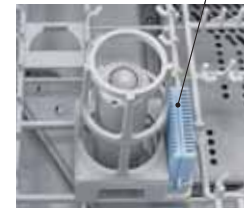


洗浄から高温水すすぎの行程で銀イオンが溶け出し、抗菌作用のある水が庫内に拡散し、食器や水槽全体に抗菌<sup>※1</sup>コートを生じ、銀イオンが細菌に浸し、酵素の働きを停止させて繁殖を抑制します。水槽内に残った水も銀イオンの力で除菌効果を発揮するため、庫内の清潔を保ちます。

●RSW-D401LPA-SD401LPA-D401GPA-SD401GPA-D401A-SD401A-405LP-405GP-405AA-C402CAシリーズに採用(特許第6117750号)



銀含有抗菌剤タブレット



写真はイメージです

### 銀イオンカートリッジの除菌効果<sup>※2</sup>

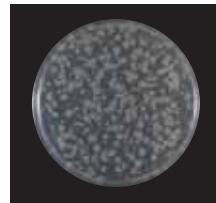
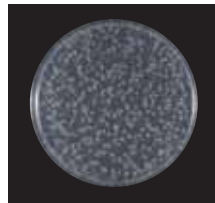
銀イオンカートリッジ **あり**

銀イオンカートリッジ **なし**



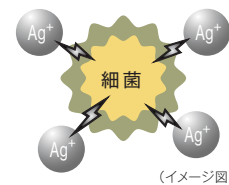
試験開始直後

24時間後



試験開始直後

24時間後



(イメージ図)

※1 試験機関:(一財)ホーケン品質評価機構 試験方法:JIS Z2801抗菌加工 製品-抗菌性試験方法 抗菌効果試験結果:運転終了後の水槽内壁面の抗菌活性値2.0以上

※2 試験機関:(一財)日本食品分析センター第14127054001-01号 試験方法:水槽内残水中の菌の減少率測定 試験結果:99%以上の除菌効果 試験は1種類のみ菌で実施しています。すべての菌を除菌できるわけではありません。

## 庫内をキレイに保つ「庫内洗浄コース」

クエン酸や食酢などを入れて運転することで、水槽内部のカルキ成分を除去。定期的にお手入れすることで庫内をキレイに保つことができます。

●RSW-D401LPA-SD401LPA-D401GPA-SD401GPA-405LP-405GP-C402CAシリーズに採用



写真はRSW-D401LPAです

庫内洗浄コース

## 水滴や水槽のニオイを軽減 「からっとキープ」

ヒーター加熱による乾燥運転の後に、乾燥ファンのみで運転。食器をスミズミまで余熱で乾燥させ、からっと感をキープ。水槽内や食器などに水滴が残ることや、水槽のニオイなどを抑えます。



## 湯温調整で汚れを落としやすくする<sup>※3</sup>「バイタル除菌洗浄」機能



食器洗い乾燥機専用洗剤に含まれる酵素が活動しやすい温度にコントロールして洗浄。油汚れを溶かして浮かし、汚れを落としやすくします。温度をコントロールすることで食器洗い乾燥機専用洗剤の除菌性能を保ちつつ、消費電力を抑えることにより経済性も両立した洗浄方法です。標準、少量<sup>※4</sup>、夜エコ、予約コースで機能します。

※3 試験機関:(一財)日本食品分析センター 第18118702001-0101号(2018年10月30日発行)/RSW-405LP-405GP-405AAシリーズは第21101012号(2021年9月30日発行)

試験方法:寒天平板培養法 試験結果:99%以上の除菌効果

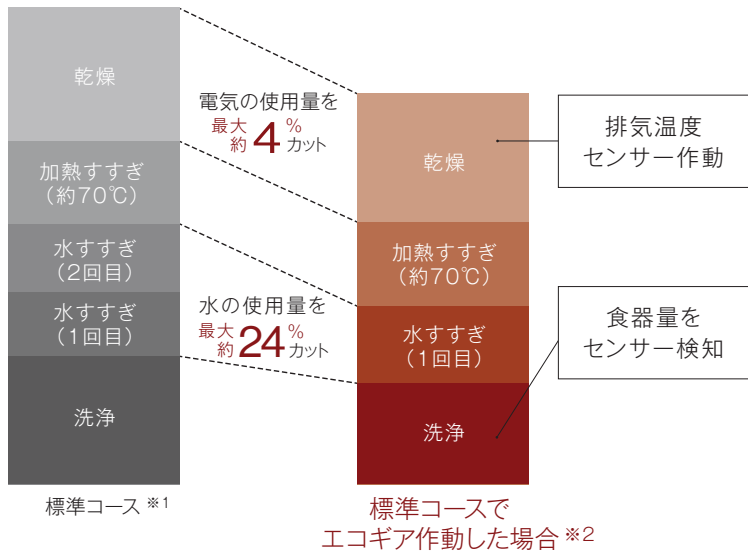
※4 RSW-D401GPA-SD401GPA-D401A-SD401A-405GP-601CAシリーズのみ

●RSW-D401LPA-SD401LPA-D401GPA-SD401GPA-D401A-SD401A-405LP-405GP-405AAシリーズに採用

# 家計にも、人にも、環境にもやさしい機能を備えました。

## 自動で節水、省エネしてくれる「エコギア」

庫内温度センサーと排気温度センサーのダブルのセンサーで、庫内の食器量や排気温度をチェック。食器量にあわせてすすぎ回数を調整、乾燥時のヒーターを制御して庫内の温度を最適に保つので、水道代と電気代を抑えることができます。



### 人にも室内にもやさしい「ソフト排気」

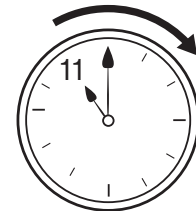
約35℃<sup>※3</sup>まで温度を下げて排気。キッチンの温度環境や小さなお子様への安全にも配慮しています。



※3 RSW-D401LPAシリーズ「念入りコース」運転時:排気口から約10cm離れて計測(湿度65%、室温20℃の場合)リンナイ(株)測定による。

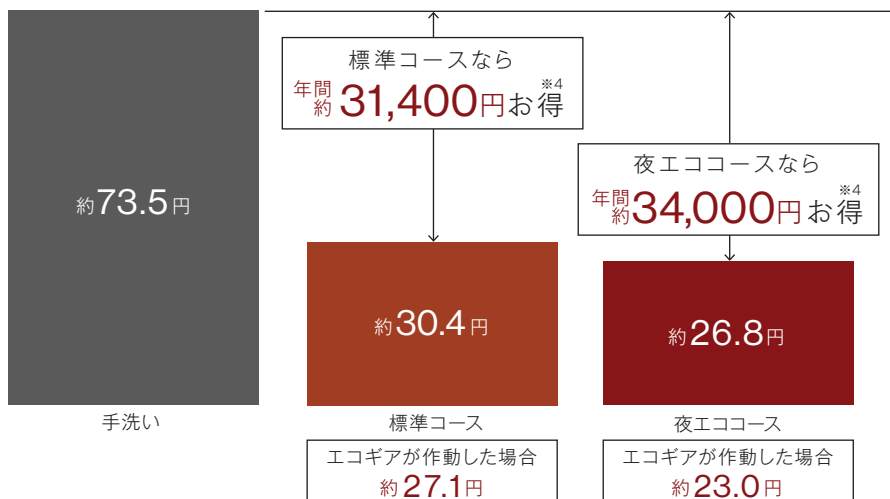
## 低ランニングコスト運転の「夜エココース」

寝ている間に洗浄・乾燥するコース。ヒーターの消費電力を抑えながら、ゆっくり洗浄、乾燥し、ランニングコストを抑えて運転します。朝起きたら、食器がキレイに、しかも節約にもなるうれしい機能です。



運転時間  
約3時間

### 1回のランニングコスト



### エコギアと夜エココースのWエコで洗えばもっとお得に!



※4 1回あたりの経費例(食器点数47点、小物点数24点の場合)  
 ●RSW-D401LPA「標準コース」「夜エココース」で洗った場合(60℃お湯接続) ●手洗い:洗い桶に40℃のお湯10Lをためて洗った後、毎分6L・12.8分間すすぎ洗いした場合 ●算出基準料金(税込) ○水道料金:137円/m<sup>3</sup>(税込) ○下水道使用料:125円/m<sup>3</sup>(税込)(日本電機工業会調べ) ○電力料金目安単価31円/kWh(税込)【2022年7月改定】(家電公取協調べ) ○ガス料金(都市ガス):222円/m<sup>3</sup>(税込) <リンナイ(株)調べ> ○食器洗い乾燥機専用洗剤代:475円(税込)/1箱(600g) ○手洗い用洗剤代:197円(税込)/315mL(日本電機工業会調べ) 1日2回使用した場合の365日で算出。(2024年7月現在)  
 ●RSW-D401LPA・SD401LPA・D401GPA・SD401GPA・405LP・405GPシリーズに採用。RSW-405GPシリーズはエコギア非搭載。

毎日使うから、使いやすさや見た目も大切。

## 運転ラクラクの 「オールトップコントロール」& 「クイックスタート」機能

操作ボタンを上部に集中させた「オールトップコントロール」。かがみずラクな姿勢で操作できます。「クイックスタート」機能ならドアを開けてスタートボタンを押して、ドアを閉めるだけで、前回運転時のコースのまま、すぐに運転開始できます。

(特許第6104861号)

●RSW-D401LPA・SD401LPA・D401GPA・SD401GPA・D401A・SD401A・405LP・405GP・405AA・C402CAシリーズに採用



## 夜でも安心して洗える 「サイレントコース」

運転音を気にされる方におすすめの「サイレントコース」。深型タイプなら36dB\*1と夜をはじめ音が気になるシーンでも気をつかうことなく食器を洗えます。

\*1 RSW-D401LPA・SD401LPA・D401GPA・SD401GPAシリーズ  
●RSW-D401LPA・SD401LPA・D401GPA・SD401GPA・601CAシリーズに採用



## 美しくわかりやすい 「ハーフミラー」& 「運転行程お知らせランプ」

シンプルで美しいデザインの「ハーフミラー」。システムキッチンをよりスマートな外観に仕上げます。運転中は、「運転行程お知らせランプ」が運転の状況をわかりやすくお知らせするので、食器を追加したい時や終了時間の予測に便利です。

### ハーフミラー



●RSW-D401LPA・SD401LPAシリーズに採用

### 運転行程お知らせランプ



●写真はRSW-D401LPAです。

深型  
ハイグレード

— おかってカゴ、ぎっしりカゴから選べる —

食器も庫内もきれいを叶える高い洗浄力と、

**おかってカゴ** いろいろな形の食器が入れやすい



プラスマクラスターロゴおよびプラスマクラスター、Plasmaclusterはシャープ株式会社の登録商標です。  
●機能説明の詳細はP43をご参照ください。



●写真はRSW-SD401LPEAiにKWP-SD401P-Wをセットしたイメージです。

幅45cm | 深型スライドオープンタイプ | 化粧パネル対応<sup>※1</sup>

食器収納点数	約4人分	37 <sup>※2</sup> 点
◎大皿 4点    ☐茶わん 5点    ◎小皿 8点    ☐湯のみ 6点 ☐中ばち 4点    ☐汁わん 4点    ☐グラス 6点    ☐箸・スプーン など		

■各コースの運転時間の目安

運転コース	標準 <sup>※3</sup>	念入り	重曹	夜エコ <sup>※3</sup>	サイレント	乾燥	庫内洗浄
運転時間	約124分	約130分	約161分	約193分	約134分	約120分	約129分

●運転時間は水圧0.3MPa(3kgf/cm<sup>2</sup>)、湯温60℃(重曹は20℃)の場合の標準運転時間です。

■節水・経済性 <sup>※2024年7月現在</sup>

標準コース	重曹コース	夜エココース
1回の使用水量 約9L	1回の使用水量 約11L	1回の使用水量 約9L
一年間の節約 約20,800円	一年間の節約 約19,700円	一年間の節約 約25,500円

ハイグレード | あんしん点検 | 点検お知らせ

■ステンレス調ハーフミラー  
RSW-D401LPEA  
(品名コード: 80-9830)  
希望小売価格(税込) ¥242,000 (税抜¥220,000)

■ステンレス調ハーフミラー <sup>※4</sup>  
RSW-SD401LPEA [自立脚付きタイプ]  
(品名コード: 80-9814) <sup>詳しくはP9参照</sup>  
希望小売価格(税込) ¥250,800 (税抜¥228,000)

■製品機能

おかってカゴ	フリーラック	バイタル除菌洗浄	エコギア	夜エココース	ハーフミラー	スリムラインフェイス	プラスマクラスター
重曹コース	スチーム洗浄	タワーウォッシャー	スマッシュ洗浄ノズル	上下2段回転ノズル	銀イオンカートリッジ付属 <sup>※5</sup>	折りたたみサークルラック	サークルラック
スムーズラック	ポジションサイン	オールトップコントロール	上面操作	クイックスタート機能	庫内洗浄コース	運転行程お知らせランプ	残り時間表示
予約運転(4時間固定)	からっとキープ	ソフト排気	ワンタッチドア				

●受注生産のものがありますので、お問い合わせください。 ※1 化粧パネルは付属されておりません。既設の化粧パネルを転用できない場合もあります。化粧パネル無しでご使用いただくか、オプション品の化粧パネルをご利用ください。  
※2 日本電機工業会自主基準による。 ※3 エコギア作動時は運転時間が短くなります。 ※4 調整脚付き設置台が付属されています。 ※5 交換時期は使用開始から2年です。(毎日2回標準コースで365日使用した場合)

オプション品  
(化粧パネル)

RSW-SD401LPEA・SD401LPAは  
上下セットです

■ホワイト(光沢)

[ RSW-D401LPEA・D401LPA用 ]  
KWP-D401P-W (品名コード: 80-8478)  
希望小売価格(税込) ¥9,680 (税抜 ¥8,800)

[ RSW-SD401LPEA・SD401LPA用 ]  
KWP-SD401P-W (品名コード: 80-8435)  
希望小売価格(税込) ¥15,400 (税抜 ¥14,000)

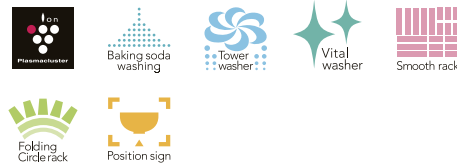
■グレー(ツヤ消)

[ RSW-D401LPEA・D401LPA用 ]  
KWP-D401P-GY (品名コード: 80-8451)  
希望小売価格(税込) ¥9,680 (税抜 ¥8,800)

[ RSW-SD401LPEA・SD401LPA用 ]  
KWP-SD401P-GY (品名コード: 80-8419)  
希望小売価格(税込) ¥15,400 (税抜 ¥14,000)

# うれしいエコ運転機能を両立

**ぎっしりカゴ** 一度にたくさん洗える



プラスマクラスターロゴおよびプラスマクラスター、Plasmaclusterはシャープ株式会社の登録商標です。  
●機能説明の詳細はP43をご参照ください。



●写真はRSW-SD401LPAにKWP-SD401P-Wをセットしたイメージです。

幅**45cm** | 深型スライドオープンタイプ | 化粧パネル対応<sup>※1</sup>

食器収納点数	約 <b>6</b> 人分	<b>47</b> <sup>※2</sup> 点
◎大皿 6点	▽茶わん 7点	◎小皿 9点
□湯のみ 6点	▽汁わん 6点	▣グラス 6点
▽中ばち 7点	▣箸・スプーン など	

### 各コースの運転時間の目安

運転コース	標準 <sup>※3</sup>	念入り	重曹	夜エコ <sup>※3</sup>	サイレント	乾燥	庫内洗浄
運転時間	約124分	約130分	約161分	約193分	約134分	約120分	約129分

●運転時間は水圧0.3MPa(3kgf/cm<sup>2</sup>)、湯温60℃(重曹は20℃)の場合の標準運転時間です。

### 節水・経済性 <sup>※2024年7月現在</sup>

標準コース	重曹コース	夜エココース
1回の使用水量 約 <b>9L</b>	1回の使用水量 約 <b>11L</b>	1回の使用水量 約 <b>9L</b>
一年間の節約 約 <b>31,400円</b>	一年間の節約 約 <b>27,500円</b>	一年間の節約 約 <b>34,000円</b>



ハイグレード | あんしん点検 | 点検お知らせ

ステンレス調ハーフミラー  
**RSW-D401LPA**  
(品名コード: 80-9822)  
希望小売価格(税込) **¥242,000** (税抜¥220,000)

ステンレス調ハーフミラー<sup>※4</sup>  
**RSW-SD401LPA [自立脚付きタイプ]**  
(品名コード: 80-9806) 詳しくはP9参照  
希望小売価格(税込) **¥250,800** (税抜¥228,000)

### 製品機能

ぎっしりカゴ	フリーラック	バイタル除菌洗浄	エコギア	夜エココース	ハーフミラー	スリムラインフェイス	プラスマクラスター
重曹コース	スチーム洗浄	タワーウォッシャー	スマッシュ洗浄ノズル	上下2段回転ノズル	銀イオンカードリッジ付属 <sup>※5</sup>	折りたたみサークルラック	サークルラック
スムースラック	ポジションサイン	オールトップコントロール	上面操作	クイックスタート機能	庫内洗浄コース	運転行程お知らせランプ	残り時間表示
予約運転(4時間固定)	からっとキープ	ソフト排気	ワンタッチドア				

●受注生産のものがありますので、お問い合わせください。※1 化粧パネルは付属されておりません。既設の化粧パネルを転用できない場合もあります。化粧パネル無しでご使用いただくか、オプション品の化粧パネルをご利用ください。  
※2 日本電機工業会自主基準による。※3 エコギア作動時は運転時間が短くなります。※4 調整脚付き設置台が付属されています。※5 交換時期は使用開始から2年です。(毎日2回標準コースで365日使用した場合)

### ブラック(ツヤ消)

[ RSW-D401LPEA・D401LPA用 ]  
KWP-D401P-B (品名コード: 80-8460)  
希望小売価格(税込) **¥9,680** (税抜¥8,800)  
[ RSW-SD401LPEA・SD401LPA用 ]  
KWP-SD401P-B (品名コード: 80-8427)  
希望小売価格(税込) **¥15,400** (税抜¥14,000)

### ページュ(ツヤ消)

[ RSW-D401LPEA・D401LPA用 ]  
KWP-D401P-BE (品名コード: 80-8486)  
希望小売価格(税込) **¥9,680** (税抜¥8,800)  
[ RSW-SD401LPEA・SD401LPA用 ]  
KWP-SD401P-BE (品名コード: 80-8443)  
希望小売価格(税込) **¥15,400** (税抜¥14,000)

深型  
ミドルグレード

— おかってカゴ、ぎっしりカゴから選べる —  
大容量なのに少量から洗える

おかってカゴ いろいろな形の食器が入れやすい



プラスマクラスターロコおよびプラスマクラスター、Plasmaclusterはシャープ株式会社の登録商標です。  
●機能説明の詳細はP43をご参照ください。

ぎっしりカゴ 一度にたくさん洗える



プラスマクラスターロコおよびプラスマクラスター、Plasmaclusterはシャープ株式会社の登録商標です。  
●機能説明の詳細はP43をご参照ください。



幅45cm | 化粧パネル対応※1

食器 収納点数	約4人分	37※2
◎大皿 4点	▽茶わん 5点	◎小皿 8点
□湯のみ 6点	▽中ばち 4点	▽汁わん 4点
☐グラス 6点	箸・スプーン など	

●写真はRSW-SD401GPEAにKWP-SD401P-Wをセットしたイメージです。



幅45cm | 化粧パネル対応※1

食器 収納点数	約6人分	47※2
◎大皿 6点	▽茶わん 7点	◎小皿 9点
□湯のみ 6点	▽中ばち 7点	▽汁わん 6点
☐グラス 6点	箸・スプーン など	

●写真はRSW-SD401GPAにKWP-SD401P-Wをセットしたイメージです。

節水・経済性 ※2024年7月現在

標準コース	重曹コース	夜エココース
1回の使用水量 約9L	1回の使用水量 約11L	1回の使用水量 約9L
一年間の節約 約20,600円	一年間の節約 約19,400円	一年間の節約 約24,300円

節水・経済性 ※2024年7月現在

標準コース	重曹コース	夜エココース
1回の使用水量 約9L	1回の使用水量 約11L	1回の使用水量 約9L
一年間の節約 約31,100円	一年間の節約 約27,200円	一年間の節約 約34,000円

ミドルグレード あんしん点検 点検お知らせ



■ステンレス調  
RSW-D401GPEA (品名コード: 80-9776)  
希望小売価格(税込) ¥217,800 (税抜¥198,000)

■ステンレス調 ※3  
RSW-SD401GPEA [自立脚付きタイプ]  
(品名コード: 80-9750) 詳しくはP9参照  
希望小売価格(税込) ¥226,600 (税抜¥206,000)

ミドルグレード あんしん点検 点検お知らせ



■ステンレス調  
RSW-D401GPA (品名コード: 80-9768)  
希望小売価格(税込) ¥217,800 (税抜¥198,000)

■ステンレス調 ※3  
RSW-SD401GPA [自立脚付きタイプ]  
(品名コード: 80-9741) 詳しくはP9参照  
希望小売価格(税込) ¥226,600 (税抜¥206,000)

各コースの運転時間の目安

運転コース	標準	念入り	重曹	少量(短短)	夜エコ	サイレント	乾燥	庫内洗浄
運転時間	約124分	約130分	約161分	約113分	約193分	約134分	約120分	約129分

●運転時間は水圧0.3MPa(3kgf/cm<sup>2</sup>)、湯温60℃(重曹は20℃)の場合の標準運転時間です。

製品機能

フリーラック	バイタル除菌洗浄	エコキア	夜エココース	ハーフミラー	スリムラインフェイス	プラスマクラスター	重曹コース
スチーム洗浄	タワーウォッシャー	スマッシュ洗浄ノズル	上下2段回転ノズル	銀イオントリッジ付※4	折りたたみサークルラック	サークルラック	スムースラック
ポジションサイン	オールトップコントロール	上面操作	クイックスタート機能	庫内洗浄コース	運転行程お知らせランプ	残り時間表示	予約運転(4時間固定)
からっとキープ	ソフト排気	ワンタッチドア					

●受注生産のものがりますので、お問い合わせください。 ※1 化粧パネルは付属されておりません。既設の化粧パネルを転用できない場合もあります。化粧パネル無しでご使用いただくか、オプション品の化粧パネルをご利用ください。  
※2 日本電機工業会自主基準による。 ※3 調整脚付き設置台が付属されています。 ※4 交換時期は使用開始から2年です。(毎日2回標準コースで365日使用した場合)

オプション品  
(化粧パネル)

RSW-SD401GPEA・SD401GPA・SD401AE・SD401AIは上下セットです



■ホワイト(光沢)  
[RSW-D401GPEA・D401GPA・D401AE・D401A用]  
KWP-D401P-W (品名コード: 80-8478)  
希望小売価格(税込) ¥9,680 (税抜¥8,800)

[RSW-SD401GPEA・SD401GPA・SD401AE・SD401A用]  
KWP-SD401P-W (品名コード: 80-8435)  
希望小売価格(税込) ¥15,400 (税抜¥14,000)



■グレー(ツヤ消)  
[RSW-D401GPEA・D401GPA・D401AE・D401A用]  
KWP-D401P-GY (品名コード: 80-8451)  
希望小売価格(税込) ¥9,680 (税抜¥8,800)

[RSW-SD401GPEA・SD401GPA・SD401AE・SD401A用]  
KWP-SD401P-GY (品名コード: 80-8419)  
希望小売価格(税込) ¥15,400 (税抜¥14,000)



深型  
スタンダード

— おかってカゴ、ぎっしりカゴから選べる —  
簡単に使えるシンプル機能

**おかってカゴ** いろいろな形の食器が入れやすい



●機能説明の詳細はP43をご参照ください。

**ぎっしりカゴ** 一度にたくさん洗える



●機能説明の詳細はP43をご参照ください。



幅45cm | 化粧パネル対応※1

食器 収納点数	約4人分	37※2
◎大皿 4点	▽茶わん 4点	◎小皿 8点
□湯のみ 6点	▽中ばち 5点	☞汁わん 4点
☒グラス 6点	☒箸・スプーン など	

●写真はRSW-SD401AEにKWP-SD401P-Wをセットしたイメージです。



幅45cm | 化粧パネル対応※1

食器 収納点数	約6人分	47※2
◎大皿 6点	▽茶わん 7点	◎小皿 9点
□湯のみ 6点	▽中ばち 7点	☞汁わん 6点
☒グラス 6点	☒箸・スプーン など	

●写真はRSW-SD401AにKWP-SD401P-Wをセットしたイメージです。

節水・経済性 ※2024年7月現在

標準コース	
1回の使用水量 約9L	一年間の節約 約20,600円

節水・経済性 ※2024年7月現在

標準コース	
1回の使用水量 約9L	一年間の節約 約31,100円

スタンダード あんしん点検 点検お知らせ



■シルバー  
RSW-D401AE-SV (品名コード: 80-7951)  
希望小売価格(税込) ¥206,800 (税抜¥188,000)  
RSW-SD401AE-SV (品名コード: 80-7994)  
[自立脚付きタイプ]※3 詳しくはP9参照  
希望小売価格(税込) ¥215,600 (税抜¥196,000)



■ブラック  
RSW-D401AE-B (品名コード: 80-7978)  
希望小売価格(税込) ¥188,100 (税抜¥171,000)  
RSW-SD401AE-B (品名コード: 80-8010)  
[自立脚付きタイプ]※3 詳しくはP9参照  
希望小売価格(税込) ¥196,900 (税抜¥179,000)

スタンダード あんしん点検 点検お知らせ



■シルバー  
RSW-D401A-SV (品名コード: 80-7943)  
希望小売価格(税込) ¥206,800 (税抜¥188,000)  
RSW-SD401A-SV (品名コード: 80-7986)  
[自立脚付きタイプ]※3 詳しくはP9参照  
希望小売価格(税込) ¥215,600 (税抜¥196,000)



■ブラック  
RSW-D401A-B (品名コード: 80-7960)  
希望小売価格(税込) ¥188,100 (税抜¥171,000)  
RSW-SD401A-B (品名コード: 80-8001)  
[自立脚付きタイプ]※3 詳しくはP9参照  
希望小売価格(税込) ¥196,900 (税抜¥179,000)

各コースの運転時間の目安

運転コース	標準	念入り	少量	乾燥
運転時間	約124分	約130分	約113分	約140分

●運転時間は水圧0.3MPa(3kgf/cm<sup>2</sup>)、湯温60℃(重曹は20℃)の場合の標準運転時間です。

製品機能

フリーラック	バイタル除菌洗浄	エコキア	夜エココース	ハーフミラー	スリムラインフェイス	プラスマクラスター	重曹コース
スチーム洗浄	タワーウォッシャー	スマッシュ洗浄ノズル	上下2段回転ノズル	銀イオンカートリッジ付属※4	折りたたみサークルラック	サークルラック	スムースラック
ポジションサイン	オールトップコントロール	上面操作	クイックスタート機能	庫内洗浄コース	運転行程お知らせランプ	残り時間表示	予約運転(4時間固定)
からっとキープ	ソフト排気	ワンタッチドア					

●受注生産のものがりますので、お問い合わせください。 ※1 化粧パネルは付属されておりません。既設の化粧パネルを転用できない場合があります。化粧パネル無しでご使用いただくか、オプション品の化粧パネルをご利用ください。  
※2 日本電機工業会自主基準による。 ※3 調整脚付き設置台が付属されています。 ※4 交換時期は使用開始から2年です。(毎日2回標準コースで365日使用した場合)

■ブラック(ツヤ消)  
[RSW-D401GPEA・D401GPA・D401AE・D401A用]  
KWP-D401P-B (品名コード: 80-8460)  
希望小売価格(税込) ¥9,680 (税抜¥8,800)  
[RSW-SD401GPEA・SD401GPA・SD401AE・SD401A用]  
KWP-SD401P-B (品名コード: 80-8427)  
希望小売価格(税込) ¥15,400 (税抜¥14,000)

■ベージュ(ツヤ消)  
[RSW-D401GPEA・D401GPA・D401AE・D401A用]  
KWP-D401P-BE (品名コード: 80-8486)  
希望小売価格(税込) ¥9,680 (税抜¥8,800)  
[RSW-SD401GPEA・SD401GPA・SD401AE・SD401A用]  
KWP-SD401P-BE (品名コード: 80-8443)  
希望小売価格(税込) ¥15,400 (税抜¥14,000)

家族構成や機能、  
サイズにあわせて選べる  
豊富なバリエーション



より見やすく、使いやすいスタイリッシュなデザインへ



#### 視認性に優れたホワイトLEDライト

表示が見やすいLEDライトを採用。小さなランプでも点灯状態が分かりやすくなりました。ステンレスの操作パネルに映える、スタイリッシュなデザインです。

●RSW-405LP・405GPシリーズに採用



カゴ形状が見やすくわかりやすい色  
水槽庫内色はラックと色の明暗が異なるダークグレーを採用。ラックのピンが見やすく、食器や調理器具がセットしやすくなりました。

●RSW-405LP・405GP・405AAシリーズに採用

高い洗浄効果でしつこい汚れもすっきりキレイに



#### 勢いある水流で汚れを狙い落とす 「スマッシュ洗浄ノズル」

ノズル穴を従来サイズより小さくし、穴数を見直した新ノズル。使用水量を抑えながらも、勢いある水流が庫内のスミズミまで行き届き、汚れを落とします。上カゴに干渉せず、食器セットの自由度も向上しました。従来ノズルより騒音も低減します。

●RSW-405LP・405GP・405AAシリーズに採用



#### 汚れを浮かして溶かす「スチーム洗浄」

洗浄行程の前に細かい高温スチームを発生。スチームが汚れに浸透し、やわらかくなった汚れを強力水流でイッキに洗い流します。

●RSW-C402CA・601CAシリーズに採用

## お手持ちの食器や量にあわせて選べる2種類のカゴ



食器の入れやすさを重視 **おかってカゴ**

食器にあわせて左右に動かせる可動式レールによって、異なる形状の食器も悩まずセットして洗えます。



一度に洗える量を重視 **ぎっしりカゴ**

カゴ内のピンに従って食器をセットすることで、庫内のスミズミまでぎっしり収納できます。

## 入れやすく、簡単に食器をセットできる内部構造



### カゴ内の構造を見直した、 セットしやすいピン形状

かかりの深いつながったピンによって、食器の形状を問わずしっかりと固定してセットできます。強い水流を受けても食器が動きにくく、洗浄性も向上しました。

**おかってカゴ** **ぎっしりカゴ**

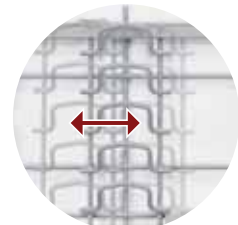
### 幅広で入れやすい小物入れ

プラスチック容器や調理器具も収まる幅広タイプの小物入れを搭載。サイズが小さくセットしづらかったアイテムもまとめて洗浄できます。

**おかってカゴ**



**おかってカゴ** に採用



フレキシブルな可動式レール  
可動式レールによって、食器カゴのピンの位置を左右にスライドできます。和食器やオーバル皿、子供用ワンプレートなど形やサイズに合わせてスペースを確保できます。

詳しくは  
動画でチェック ▶



標準

ハイグレード

— おかってカゴ、ぎっしりカゴから選べる —

自動制御のエコ運転でお財布にやさしい

**おかってカゴ** いろいろな形の食器が入れやすい



プラスマクラスターロゴおよびプラスマクラスター、Plasmaclusterはシャープ株式会社の登録商標です。  
●機能説明の詳細はP43をご参照ください。

**ぎっしりカゴ** 一度にたくさん洗える



プラスマクラスターロゴおよびプラスマクラスター、Plasmaclusterはシャープ株式会社の登録商標です。  
●機能説明の詳細はP43をご参照ください。



幅45cm | 化粧パネル対応※1

食器 収納点数	約4人分	30※2
◎大皿 4点	▽茶わん 4点	◎小皿 4点
□湯のみ 5点	▽中ばち 4点	▽汁わん 4点
☒グラス 5点	箸・スプーン など	

●写真はRSW-405LPEにKWP-404P-Wをセットしたイメージです。



幅45cm | 化粧パネル対応※1

食器 収納点数	約5人分	40※2
◎大皿 5点	▽茶わん 6点	◎小皿 8点
□湯のみ 5点	▽中ばち 5点	▽汁わん 6点
☒グラス 5点	箸・スプーン など	

●写真はRSW-405LPにKWP-404P-Wをセットしたイメージです。

■ 節水・経済性 ※2024年7月現在

標準コース	重曹コース	夜エココース
1回の使用水量 約9L	1回の使用水量 約12L	1回の使用水量 約9L
一年間の節約 約19,900円	一年間の節約 約16,700円	一年間の節約 約18,400円

■ 節水・経済性 ※2024年7月現在

標準コース	重曹コース	夜エココース
1回の使用水量 約9L	1回の使用水量 約12L	1回の使用水量 約9L
一年間の節約 約27,600円	一年間の節約 約26,500円	一年間の節約 約28,300円

ハイグレード

あんしん点検

点検お知らせ



■ ステンレス  
RSW-405LPE (品名コード: 80-8788)  
希望小売価格(税込) ¥220,000 (税抜 ¥200,000)

ハイグレード

あんしん点検

点検お知らせ



■ ステンレス  
RSW-405LP (品名コード: 80-8770)  
希望小売価格(税込) ¥220,000 (税抜 ¥200,000)

■ 各コースの運転時間の目安

運転コース	標準	洗浄のみ	重曹	念入り	夜エコ	乾燥	庫内洗浄
運転時間	約121分	約20分	約152分	約142分	約203分	約120分	約131分

●運転時間は水圧0.3MPa(3kgf/cm<sup>2</sup>)、湯温60℃(重曹は20℃)の場合の標準運転時間です。

■ 製品機能

フリーラック	バイタル除菌洗浄	エコキア	夜エココース	ハーフミラー	スリムラインフェイス	プラスマクラスター	重曹コース
スチーム洗浄	タワーウォッシャー	スマッシュ洗浄ノズル	上下2段回転ノズル	銀イオンカートリッジ付属※3	折りたたみサークルラック	サークルラック	スムースラック
ポジションサイン	オールトップコントロール	上面操作	クイックスタート機能	庫内洗浄コース	運転行程お知らせランプ	残り時間表示	予約運転
からっとキープ	ソフト排気	ワンタッチドア					

●受注生産のものがりますので、お問い合わせください。 ※1 化粧パネルは付属されておりません。既設の化粧パネルを転用できない場合もあります。化粧パネル無しでご使用いただくか、オプション品の化粧パネルをご利用ください。  
※2 日本電機工業会自主基準による。 ※3 交換時期は使用開始から2年です。(毎日2回標準コースで365日使用した場合)

オプション品  
(化粧パネル)

RSW-405LP・405GP用

■ ホワイト(光沢)

KWP-404P-W (品名コード: 80-7510)  
希望小売価格(税込) ¥8,910 (税抜 ¥8,100)

■ グレー(ツヤ消)

KWP-404P-GY (品名コード: 80-7498)  
希望小売価格(税込) ¥8,910 (税抜 ¥8,100)

標準

ミドルグレード

— おかってカゴ、ぎっしりカゴから選べる —

多彩な洗浄コースで、少量の洗浄も可能

**おかってカゴ** いろいろな形の食器が入れやすい



プラスマクラスター-ロゴおよびプラスマクラスター、Plasmaclusterはシャープ株式会社の登録商標です。  
●機能説明の詳細はP43をご参照ください。

**ぎっしりカゴ** 一度にたくさん洗える



プラスマクラスター-ロゴおよびプラスマクラスター、Plasmaclusterはシャープ株式会社の登録商標です。  
●機能説明の詳細はP43をご参照ください。



幅45cm | 化粧パネル対応※1

食器 収納点数	約4人分	30※2
◎大皿 4点	▽茶わん 4点	◎小皿 4点
□湯のみ 5点	▽中ばち 4点	▽汁わん 4点
☒グラス 5点	箸・スプーン など	

●写真はRSW-405GPEにKWP-404P-Wをセットしたイメージです。



幅45cm | 化粧パネル対応※1

食器 収納点数	約5人分	40※2
◎大皿 5点	▽茶わん 6点	◎小皿 8点
□湯のみ 5点	▽中ばち 5点	▽汁わん 6点
☒グラス 5点	箸・スプーン など	

●写真はRSW-405GPにKWP-404P-Wをセットしたイメージです。

■ 節水・経済性 ※2024年7月現在

標準コース	重曹コース	夜エココース
1回の使用水量 約9L	1回の使用水量 約12L	1回の使用水量 約9L
一年間の節約 約17,800円	一年間の節約 約16,200円	一年間の節約 約18,200円

■ 節水・経済性 ※2024年7月現在

標準コース	重曹コース	夜エココース
1回の使用水量 約9L	1回の使用水量 約12L	1回の使用水量 約9L
一年間の節約 約27,300円	一年間の節約 約26,100円	一年間の節約 約28,100円

ミドルグレード **あんしん点検** [点検お知らせ](#)



■ ステンレス  
RSW-405GPE (品名コード: 80-8745)  
希望小売価格(税込) ¥195,800 (税抜¥178,000)

ミドルグレード **あんしん点検** [点検お知らせ](#)



■ ステンレス  
RSW-405GP (品名コード: 80-8737)  
希望小売価格(税込) ¥195,800 (税抜¥178,000)

■ 各コースの運転時間の目安

運転コース	標準	少量	洗浄のみ	重曹	念入り	夜エコ	乾燥	庫内洗浄
運転時間	約121分	約116分	約20分	約152分	約142分	約203分	約120分	約131分

●運転時間は水圧0.3MPa(3kgf/cm<sup>2</sup>)、湯温60℃(重曹は20℃)の場合の標準運転時間です。

■ 製品機能

フリーラック	バイタル除菌洗浄	エコキア	夜エココース	ハーフミラー	スリムラインフェイス	プラスマクラスター	重曹コース
スチーム洗浄	タワーウォッシャー	スマッシュ洗浄ノズル	上下2段回転ノズル	銀イオンカートリッジ付属※3	折りたたみサークルラック	サークルラック	スムースラック
ポジションサイン	オールトップコントロール	上面操作	クイックスタート機能	庫内洗浄コース	運転行程お知らせランプ	残り時間表示	予約運転
からっとキープ	ソフト排気	ワンタッチドア					

●受注生産のものがりますので、お問い合わせください。 ※1 化粧パネルは付属されておりません。既設の化粧パネルを転用できない場合もあります。化粧パネル無しでご使用いただくか、オプション品の化粧パネルをご利用ください。  
※2 日本電機工業会自主基準による。 ※3 交換時期は使用開始から2年です。(毎日2回標準コースで365日使用した場合)

■ ブラック(ツヤ消)

KWP-404P-B (品名コード: 80-7501)  
希望小売価格(税込) ¥8,910 (税抜¥8,100)

■ ベージュ(ツヤ消)

KWP-404P-BE (品名コード: 80-7536)  
希望小売価格(税込) ¥8,910 (税抜¥8,100)

**標準**  
スタンダード シンプルな機能を備えた  
スライドオープン



●機能説明の詳細はP43  
をご参照ください。

●写真はRSW-405AA-SVにKWP-404P-Wをセットしたイメージです。

幅**45cm** | 標準スライド  
オープンタイプ | 化粧パネル対応\*1

食器収納点数	約 <b>5</b> 人分	<b>40</b> ※2 点
◎大皿 5点	▽茶わん 6点	◎小皿 8点
□湯のみ 5点	□中ばち 5点	▽汁わん 6点
	▢グラス 5点	箸・スプーン など

■節水・経済性 ※2024年7月現在

標準コース	
1回の使用水量 約 <b>9L</b>	一年間の節約 約 <b>27,300円</b>

スタンダード **あんしん点検** [点検お知らせ](#)

■シルバー  
RSW-405AA-SV (品名コード: 80-9890)  
希望小売価格(税込) ¥184,800 (税抜¥168,000)

■ブラック  
RSW-405AA-B (品名コード: 80-9903)  
希望小売価格(税込) ¥166,100 (税抜¥151,000)

■各コースの運転時間の目安

運転コース	標準	念入り	乾燥
運転時間	約121分	約142分	約140分

●運転時間は水圧0.3MPa(3kgf/cm<sup>2</sup>)、湯温60℃の場合の標準運転時間です。

■製品機能

ぎっしりカゴ	フリーラック	バイタル除菌洗浄	エコキア
夜エココース	ハーフミラー	スリムラインフェイス	プラスマクラスター
重曹コース	スチーム洗浄	タワーウォッシャー	スマッシュ洗浄ノズル
上下2段回転ノズル	銀イオンカートリッジ付属*3	折りたたみサークルラック	サークルラック
スムーズラック	ポジションサイン	オールトップコントロール	上面操作
クイックスタート機能	庫内洗浄コース	運転行程お知らせランプ	残り時間表示
予約運転(4時間固定)	からっとキープ	ソフト排気	ワンタッチドア

●受注生産のものがりますので、お問い合わせください。※1化粧パネルは付属されていません。既設の化粧パネルを転用できない場合もあります。化粧パネル無しでご使用いただくか、オプション品の化粧パネルをご利用ください。※2日本電機工業会自主基準による。※3交換時期は使用開始から2年です。(毎日2回標準コースで365日使用した場合)

**標準**  
コンパクト 奥行60cmのキッチンに組込める  
スライドオープン



●機能説明の詳細はP43  
をご参照ください。

●写真はRSW-C402CA-SVにKWP-404P-Wをセットしたイメージです。

幅**45cm** | 標準スライド  
オープンタイプ | 化粧パネル対応\*1

食器収納点数	約 <b>4</b> 人分	<b>33</b> ※2 点
◎大皿 4点	▽茶わん 5点	◎小皿 6点
□湯のみ 4点	□中皿 4点	▽汁わん 5点
	▢グラス 5点	箸・スプーン など

■節水・経済性 ※2024年7月現在

標準コース	
1回の使用水量 約 <b>9.5L</b>	一年間の節約 約 <b>15,800円</b>

コンパクト **あんしん点検** [点検お知らせ](#)

■シルバー  
RSW-C402CA-SV (品名コード: 80-9695)  
希望小売価格(税込) ¥189,200 (税抜¥172,000)

■各コースの運転時間の目安

運転コース	標準	念入り	乾燥	庫内洗浄
運転時間	約100分	約116分	約140分	約118分

●運転時間は水圧0.3MPa(3kgf/cm<sup>2</sup>)、湯温60℃の場合の標準運転時間です。

■製品機能

ぎっしりカゴ	フリーラック	バイタル除菌洗浄	エコキア
夜エココース	ハーフミラー	スリムラインフェイス	プラスマクラスター
重曹コース	スチーム洗浄	タワーウォッシャー	スマッシュ洗浄ノズル
上下2段回転ノズル	銀イオンカートリッジ付属*3	折りたたみサークルラック	サークルラック
スムーズラック	ポジションサイン	オールトップコントロール	上面操作
クイックスタート機能	庫内洗浄コース	運転行程お知らせランプ	残り時間表示
予約運転(4時間固定)	からっとキープ	ソフト排気	ワンタッチドア

オプション品  
(化粧パネル)  
RSW-405AA・C402CA用

■ ホワイト(光沢)  
KWP-404P-W  
(品名コード:80-7510)  
希望小売価格(税込)  
¥8,910(税抜¥8,100)

■ グレー(ツヤ消)  
KWP-404P-GY  
(品名コード:80-7498)  
希望小売価格(税込)  
¥8,910(税抜¥8,100)

■ ブラック(ツヤ消)  
KWP-404P-B  
(品名コード:80-7501)  
希望小売価格(税込)  
¥8,910(税抜¥8,100)

■ ベージュ(ツヤ消)  
KWP-404P-BE  
(品名コード:80-7536)  
希望小売価格(税込)  
¥8,910(税抜¥8,100)

標準

ワイド

食器も調理器具も洗える大容量  
幅60cmワイドモデル●機能説明の詳細はP43  
をご参照ください。

●写真の化粧パネルはイメージです。

幅60cm

標準スライド  
オープンタイプ化粧パネル対応※1  
(オプションの化粧パネルはありません)

食器収納点数

約8人分

52※2  
点

◎大皿 8点   ▽茶わん 8点   ◎小皿 8点   □湯のみ 6点  
 ◡中ばち 8点   ▽汁わん 8点   ☒グラス 6点   ||箸・スプーン など

■節水・経済性 ※2024年7月現在

標準コース

1回の使用水量 約14L

一年間の節約 約24,000円

ワイド

あんしん点検

点検お知らせ



■シルバー

RSW-601CA-SV (品名コード: 80-9660)

希望小売価格(税込) ¥231,000 (税抜¥210,000)

■各コースの運転時間の目安

運転コース	標準	スピーディ	強力	サイレント	少量	乾燥
運転時間	約111分	約83分	約132分	約128分	約99分	約90分

●運転時間は水圧0.3MPa(3kgf/cm<sup>2</sup>)、湯温60℃の場合の標準運転時間です。

■製品機能

ぎっしりカゴ	フリーラック	ハイタル除菌洗浄	エコキア
夜エココース	ハーフミラー	スリムラインフェイス	プラスマクラスター
重曹コース	スチーム洗浄	タワーウォッシャー	スマッシュ洗浄ノズル
上下2段回転ノズル	銀イオンカートリッジ付属	折りたたみサークルラック	サークルラック
スムーズラック	ポジションサイン	オールトップコントロール	上面操作
クイックスタート機能	扉内洗浄コース	運転行程お知らせランプ	残り時間表示
予約運転	からっとキープ	ソフト排気	ワンタッチドア

●受注生産のものが有りますので、お問い合わせください。※1 化粧パネルは付属されておりません。既設の化粧パネルを転用できない場合は化粧パネル無しでご利用ください。※2 日本電機工業会自主基準による。

Webで簡単検索



今ご使用の  
食器洗い乾燥機の型番から  
取り替え対応機種を検索できます。

食器洗い乾燥機 取り替え検索

リンナイ製品はもちろん、他社製品からの  
取り替えにも対応しています。

食器洗い乾燥機の取り替え検索ページから、今ご使用されている食器洗い乾燥機の型番を入力すれば、最適な機種を検索できます。型番がわからない場合でも、ご使用中の製品の幅、タイプ、メーカーから検索できます。



1

2

1 型番がわかる場合は、  
検索窓にご使用中の食器洗い乾燥機の  
型番を入力してください。2 型番がわからない場合は、  
ご使用中の食器洗い乾燥機の幅とタイプ、  
メーカーをお選びください。

取り替え可能な  
機種が  
表示されます

●場合によっては取り替えられない機種もありますので、予めご了承ください。

## 後付け スライドオープンタイプ

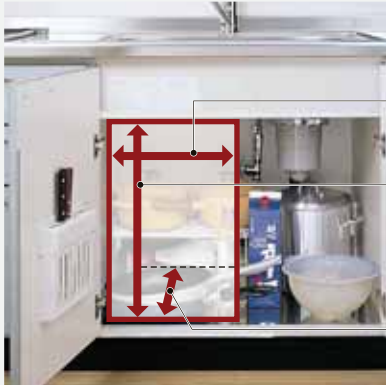
今お使いのキッチンを  
そのままお使い  
いただく方におすすめ



キッチンの扉を1枚はずせば、  
シンクの下にすっきりと収まります

奥行60cmのキッチンでも安心して設置できるコンパクトな設計。  
キッチンをリフォームせずに簡単に入れ替えることができます。

### 食器洗い乾燥機の組み込みに必要なサイズ



※扉を外して施工・設置します。

**幅 415mm以上**  
排水トラップに当たらないかを  
チェックしてください。

**高さ 470mm以上**  
シンクの底に当たらないかを  
チェックしてください。

**奥行 550mm以上**  
※扉の厚さは含みません。



スミズミまで均等に洗浄する  
「タワーウォッシャー」



水圧で伸びる2段式ノズルを採用。下部ノズルからのシャワーに加え、上部からシャワーを拡散することで、庫内のスミズミまで水流が届きます。上カゴや大皿の上部の汚れもムラなく洗い流します。



写真はイメージです



## 使い方に合わせて選べる4コース

しっかり洗いたい、食器の乾燥だけしたい、庫内を洗いたいなど、さまざまな使い方に応える4つの運転コースをご用意しています。



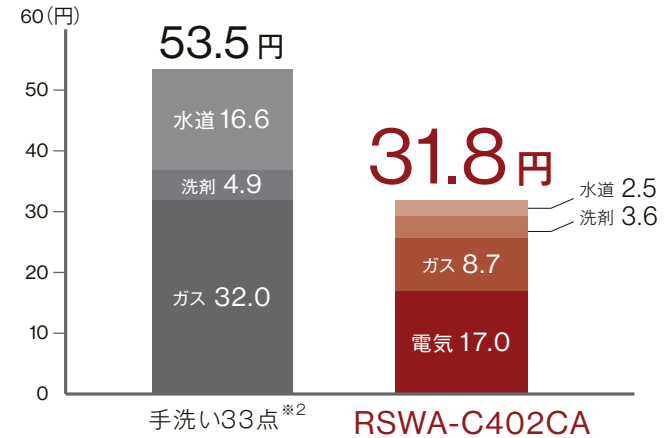
### 各コースの運転時間の目安

運転コース	標準	念入り	乾燥	庫内洗浄
運転時間	約100分	約116分	約140分	約118分

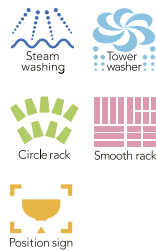
●運転時間は水圧0.3MPa(3kgf/cm<sup>2</sup>)、湯温60℃の場合の標準運転時間です。

## ランニングコスト<sup>※1</sup>は手洗いに比べ年間約15,800円のお得

※1 算出基準料金 水道料金:137円/m<sup>3</sup>(税込)、下水道使用料:125円/m<sup>3</sup>(税込) (日本電機工業会調べ)、電力料金目安単価31円/kWh(税込)【2022年7月改定】(家電公取協調べ)、ガス料金(都市ガス):222円/m<sup>3</sup>(税込)<リンナイ(株)調べ>、食器洗い乾燥機専用洗剤代:475円(税込)/1箱(600g)<リンナイ(株)調べ> ※2 10Lのお湯(約40℃)でつけ置き洗いをした後、1本315mL入り197円(税込) (日本電機工業会調べ)の手洗い用洗剤を標準使用量を使用して洗い、食器1点あたり13.5秒、小物1点あたり5.5秒、毎分6Lの流し湯ですすいだ時。(日本電機工業会調べ) 1日2回使用した場合の365日で算出。(2024年7月現在)



●写真はRSWA-C402CA-SVにKWP-404P-Wをセットしたイメージです。



●機能説明の詳細はP43をご参照ください。

幅45cm | 標準スライドオープンタイプ | 化粧パネル対応<sup>※3</sup>

食器収納点数	約4人分	33 <sup>※4</sup> 点
◎大皿 4点	☐茶わん 5点	◎小皿 6点
◎中皿 4点	☐汁わん 5点	☐湯のみ 4点
	☐グラス 5点	☐箸・スプーン など

### 節水・経済性<sup>※2024年7月現在</sup>

標準コース	
1回の使用水量	約9.5L
一年間の節約	約15,800円

### 製品機能

ぎゅっりカゴ	スリムラインフェイス	スチーム洗浄	タワーウォッシャー
銀イオンカートリッジ付 <sup>※5</sup>	サークルラック	スムーズラック	ポジションサイン
オールトップコントロール	クイックスタート機能	庫内洗浄コース	予約運転(4時間固定)
からっとキープ	ソフト排気	ワンタッチドア	



あんしん点検

点検お知らせ

シルバー  
RSWA-C402CA-SV  
(品名コード: 80-9717)  
希望小売価格(税込) ¥205,700 (税抜¥187,000)



あんしん点検

点検お知らせ

ブラック  
RSWA-C402CA-B  
(品名コード: 80-9709)  
希望小売価格(税込) ¥193,600 (税抜¥176,000)

●受注生産のものがありますので、お問い合わせください。 ※3 化粧パネルは付属されておられません。既設の化粧パネルを転用できない場合もあります。化粧パネル無しでご使用いただくか、オプション品の化粧パネルをご利用ください。 ※4 日本電機工業会自主基準による。 ※5 交換時期は使用開始から2年です。(毎日2回標準コースで365日使用した場合)



オプション品  
(化粧パネル)

RSWA-C402CA用

ホワイト(光沢)  
KWP-404P-W  
(品名コード: 80-7510)  
希望小売価格(税込)  
¥8,910 (税抜 ¥8,100)

グレー(ツヤ消)  
KWP-404P-GY  
(品名コード: 80-7498)  
希望小売価格(税込)  
¥8,910 (税抜 ¥8,100)

ブラック(ツヤ消)  
KWP-404P-B  
(品名コード: 80-7501)  
希望小売価格(税込)  
¥8,910 (税抜 ¥8,100)

ベージュ(ツヤ消)  
KWP-404P-BE  
(品名コード: 80-7536)  
希望小売価格(税込)  
¥8,910 (税抜 ¥8,100)

製品機能比較表

タイプ モデル(グレード)	フロントオープンタイプ		深型スライドオープンタイプ					
	スタンダード		ハイグレード	ミドルグレード		スタンダード		
幅 / 奥行き	幅 45cm / 奥行 60cm		幅 45cm / 奥行 65cm		幅 45cm / 奥行 65cm		幅 45cm / 奥行 65cm	
写真								
型式	RSW-F403C	RSW-F403CWM	RSW-D401LPA	RSW-SD401LPA 自立脚付きタイプ	RSW-D401GPA	RSW-SD401GPA 自立脚付きタイプ	RSW-D401A	RSW-SD401A 自立脚付きタイプ
希望小売価格	SV: ¥250,800 (税抜¥228,000) B: ¥238,700 (税抜¥217,000)	¥272,800 (税抜¥248,000)	¥242,000 (税抜¥220,000)	¥250,800 (税抜¥228,000)	¥217,800 (税抜¥198,000)	¥226,600 (税抜¥206,000)	SV: ¥206,800 (税抜¥188,000) B: ¥188,100 (税抜¥171,000)	SV: ¥215,600 (税抜¥196,000) B: ¥196,900 (税抜¥179,000)
操作部(カラー)	シルバー / ブラック	シルバー	ステンレス調ハーフミラー		ステンレス調		シルバー / ブラック	
主な特長	 Twin rack  Tower washer  Vital washer からっとキープ		 Ion  Baking soda washing  Tower washer  Vital washer  Smooth rack  Folding Ciderack  Position sign エコギア からっとキープ		 Ion  Baking soda washing  Tower washer  Vital washer  Smooth rack  Folding Ciderack  Position sign からっとキープ		 Tower washer  Vital washer  Smooth rack  Circle rack  Position sign からっとキープ	
カゴタイプ	上下2段カゴ		おかってカゴ / ぎっしりカゴ					
ラック形状	奥	—	分割折りたたみサークルラック				サークルラック	
	手前	—	フリーラック		—			
ランニングコスト(標準) <sup>※1</sup>	41.2円		30.4円		30.8円			
1回あたりの使用量(標準) <sup>※1</sup>	水量 12L 電気 0.60kWh 水道水 0.05m <sup>3</sup> 専用洗剤 10g		水量 9L 電気 0.43kWh 水道水 0.04m <sup>3</sup> 専用洗剤 8g		水量 9L 電気 0.44kWh ガス 0.04m <sup>3</sup> 専用洗剤 8g			
食器点数 庫内容積	56点(約8人分) 66L		おかってカゴ 37点(約4人分) 63L		ぎっしりカゴ 47点(約6人分) 63L			
洗えるまな板 <sup>※2</sup> の最大寸法(mm)以下	220×380×15		220×400×15					
運転コース	5コース 標準、スピーディ、念入り、夜エコ、乾燥		8コース 標準、重曹、念入り、夜エコ、サイレント、乾燥、クリーンキープ、庫内洗浄		9コース 標準、重曹、念入り、少量(時短)、夜エコ、サイレント、乾燥、クリーンキープ、庫内洗浄		4コース 標準、念入り、少量、乾燥	
予約運転モード	1~12 時間後に運転を設定		4 時間後運転固定					
電源	AC100V 50/60Hz 共用							
最大消費電力	930(50Hz)/970W(60Hz)		650W(50Hz/60Hz)					
給水方式	給水・給湯兼用(給湯は70℃以下)							
給・排水ホースの長さ(mm)	給水: — / 排水: 550		給水: 950 / 排水: 975					
外形寸法 高さ×幅×奥行(mm)	755~875×448×564		548×448×626	753~853×448×626	548×448×626	753~853×448×626	548×448×626	753~853×448×626
運転音(dB(A))	42(50Hz)/43(60Hz)		38(50/60Hz)					
質量(kg)	29	30	21.5 ※SD: 調整脚付き設置台2kg含まず					
化粧パネル	付属		— ※4		—			
化粧パネルオプション	ホワイト ベージュ		—		ホワイト グレー			

※1 2024年7月現在。ランニングコスト(標準)、1回あたりの使用量(標準)はぎっしりカゴの場合。※2 耐熱温度90℃以上のプラスチック製 ※3 上カゴを取り外した場合 ※4 扉材が付属されています。

標準スライドオープンタイプ

ハイグレード	ミドルグレード	スタンダード	コンパクト	ワイド
幅 45cm / 奥行 65cm	幅 45cm / 奥行 65cm	幅 45cm / 奥行 65cm	幅 45cm / 奥行 60cm	幅 60cm / 奥行 65cm
				
<b>RSW-405LP</b>	<b>RSW-405GP</b>	<b>RSW-405AA</b>	<b>RSW-C402CA</b>	<b>RSW-601CA</b>
<b>¥220,000</b> (税抜¥200,000)	<b>¥195,800</b> (税抜¥178,000)	<b>SV: ¥184,800</b> (税抜¥168,000) <b>B: ¥166,100</b> (税抜¥151,000)	<b>SV: ¥189,200</b> (税抜¥172,000)	<b>SV: ¥231,000</b> (税抜¥210,000)
ステンレス	ステンレス	シルバー / ブラック	シルバー	シルバー
				
エコギア からっとキープ	からっとキープ	からっとキープ	からっとキープ	からっとキープ
おかってカゴ / ぎっしりカゴ		ぎっしりカゴ		食器カゴ
分割折りたたみサークルラック			サークルラック	—
フリーラック	—		—	—
<b>25.6円</b>	<b>26.1円</b>		<b>31.8円</b>	<b>49.7円</b>
水量 9L 電気 0.345kWh ガス 0.04m <sup>3</sup> 専用洗剤 5g	水量 9L 電気 0.36kWh ガス 0.04m <sup>3</sup> 専用洗剤 5g		水量 9.5L 電気 0.55kWh ガス 0.04m <sup>3</sup> 専用洗剤 4.5g	水量 14L 電気 0.81kWh ガス 0.06m <sup>3</sup> 専用洗剤 10g
おかってカゴ <b>30点</b> (約4人分) 42L	ぎっしりカゴ <b>40点</b> (約5人分) 42L	<b>40点</b> (約5人分) 42L	<b>33点</b> (約4人分) 36L	<b>52点</b> (約8人分) 61L
220×410×15※3			220×350×15※3	220×400×15
<b>8コース</b> 標準、重曹、念入り、 洗浄のみ、夜エコ、乾燥、 クリーンキープ、庫内洗浄	<b>9コース</b> 標準、重曹、念入り、少量、 洗浄のみ、夜エコ、乾燥、 クリーンキープ、庫内洗浄	<b>3コース</b> 標準、念入り、乾燥	<b>4コース</b> 標準、念入り、乾燥、庫内洗浄	<b>6コース</b> 標準、スピーディ、 強力(調理器具)、少量、 サイレント、乾燥
1～6時間に運転を設定		4時間後運転固定		1～6時間に運転を設定
AC100V 50/60Hz 共用				
665W(50Hz)/685W(60Hz)			865W(50Hz)/885W(60Hz)	925W(50Hz/60Hz)
給水・給湯兼用(給湯は70℃以下)				
給水: 950 / 排水: 975				給水: 1,000 / 排水: 1,000
450×448×616.5	450×448×620.5	450×448×570.5	450×598×639	
40(50Hz)/42(60Hz)	42(50Hz)/44(60Hz)	44(50Hz)/46(60Hz)	42(50/60Hz)	
19	18	20	26	
—				
ブラック	ベージュ	—		
		—		

[ 機能マーク一覧 ]

	<b>プラスマクラスター</b>	イオンの力で浮遊カビ菌※や付着したニオイを抑制する「プラスマクラスター」技術を搭載しています。プラスマクラスターロゴおよびプラスマクラスター、Plasmaclusterはシャープ株式会社の登録商標です。		<b>バイタル除菌洗浄</b>	専用洗剤に含まれる酵素が活動しやすい温度にコントロールして洗浄します。
	<b>重曹コース</b>	洗浄温度や時間、すすぎ回数などを重曹にあわせて最適化。重曹が汚れを中和、分解することで、汚れをしっかりと落とします。		<b>スチーム洗浄</b>	粒子の細かいスチームが、汚れに浸透。強力水流でイッキに洗い流します。
	<b>タワーウォッシャー</b>	水圧で上下に伸びるノズルを採用。上部からシャワーを拡散、庫内のスミズミまで水流が届き、ムラなく洗い流します。		<b>スマッシュ洗浄ノズル</b>	ノズル穴を従来サイズから絞り、穴数を見直した新ノズルを採用。節水性、騒音の低減の実現に加え、汚れを狙い落とし洗い上げます。
	<b>上下2段回転ノズル</b>	上下2つの洗浄ノズルが回転し、皿のふちやコップの底などスミズミまでキレイに洗浄します。		<b>折りたたみサークルラック</b>	用途にあわせて折りたたみ、食器が入れやすい、洗浄性を高めたサークル状のラックです。
	<b>サークルラック</b>	両端のグラスにも水流が届く、洗浄性を高めたサークル状のラックです。		<b>スムーズラック</b>	食器のセット位置がわかりやすくデザインされ、食器を種類ごとに迷わず簡単にセットできるラックです。
	<b>上下2段カゴ</b>	上下のカゴが独立してスライドするため、食器をセット後でも出し入れが簡単です。		<b>ポジションサイン</b>	カゴに記されたサインによって、食器をセットする位置がひと目でわかります。

<b>おかってカゴ</b>	食器の大きさや形にあわせて可動式レーンを自由に動かして、食器の出し入れもラクラクです。	<b>ぎゅっりカゴ</b>	ツメの配置を工夫したラックを採用し、よりたくさんのお食器をぎゅっり収納できます。	<b>フリーラック</b>	入れたいものの形状にあわせてさまざまなパターンに変えられる変幻自在の上カゴです。
<b>エコギア</b>	庫内温度と排気温度のダブルのセンサーです。すすぎ回数や庫内温度を自動で調整し、水道代と電気代を抑えます。	<b>夜エココース</b>	ヒーターの消費電力を抑えながら、ゆっくりに洗浄、乾燥し、ランニングコストを抑えます。	<b>銀イオンカートリッジ付属</b>	銀イオンカートリッジを水槽内に装着することで洗浄から高温水すすぎ行程で銀イオンが溶け出し、食器や水槽内全体に抗菌コートを生じ、清潔さを保ちます。
<b>オールトップコントロール</b>	すべての操作ボタンを取手上面部にまとめたユニバーサルデザインです。	<b>上面操作</b>	洗浄コースなどの操作ボタンを取手上面部にまとめているので、ラクな姿勢で操作ができます。	<b>クイックスタート機能</b>	ドアを開けてスタートボタンを押すと、前回運転時のコースを表示。そのままドアを閉めるだけで、運転を開始します。
<b>庫内洗浄コース</b>	クエン酸や食酢などを入れて運転することで、水槽内部のカルキ成分を除去し、定期的にお手入れが必要な庫内をいつも清潔に保ちます。	<b>運転行程お知らせランプ</b>	洗い、すすぎなどの運転状況を発光LEDランプの色でお知らせします。	<b>残り時間表示</b>	運転終了までの時間(めやす)がひと目で確認できます。
<b>予約運転</b>	1~6時間後に運転を設定できます。 ※機種により4時間固定	<b>からっとキープ</b>	乾燥ファンのみで運転し、食器をスミズミまで余熱で乾燥させます。	<b>ソフト排気</b>	排気温度を下げ、キッチンまわりの気温上昇を抑えることができます。
<b>ワンタッチドア</b>	ドアの開閉もレバーなしで簡単にできます。				

※(浮遊カビ菌) ●試験機関:(一財)石川県予防医学協会 ●試験方法:約31m<sup>3</sup>(約8畳相当)の試験空間にプラスマクラスターイオンを放出し、浮遊カビ菌をエアースAMPLERにて測定。(プラスマクラスターイオン濃度:25,000個/cm<sup>3</sup>)  
■試験結果:約83分で除去率99%

[ 各食器点数別 手洗い経費一覧 ]

	標準食器点数(小物点数)	使用水量(金額円)	ガス使用量(金額円)	洗剤使用量(金額円)	合計金額
約4人分	30点	59.3L	0.135m <sup>3</sup>	7.2mL	50円
	(16点)	15.5円	29.9円	4.5円	
	33点	63.4L	0.144m <sup>3</sup>	7.9mL	53.5円
	(16点)	16.6円	32.0円	5.0円	
約5人分	37点	68.8L	0.156m <sup>3</sup>	8.9mL	58.3円
	(16点)	18.0円	34.7円	5.6円	
	37点	71.0L	0.161m <sup>3</sup>	8.9mL	59.9円
	(20点)	18.6円	35.8円	5.6円	
約6人分	40点	75.0L	0.170m <sup>3</sup>	9.6mL	63.5円
	(20点)	19.7円	37.8円	6.0円	
	47点	86.7L	0.197m <sup>3</sup>	11.3mL	73.5円
(24点)	22.7円	43.7円	7.1円		
約8人分	52点	97.8L	0.222m <sup>3</sup>	12.5mL	82.8円
	(32点)	25.6円	49.3円	7.8円	
	56点	103.2L	0.235m <sup>3</sup>	13.4mL	87.5円
	(32点)	27.0円	52.1円	8.4円	

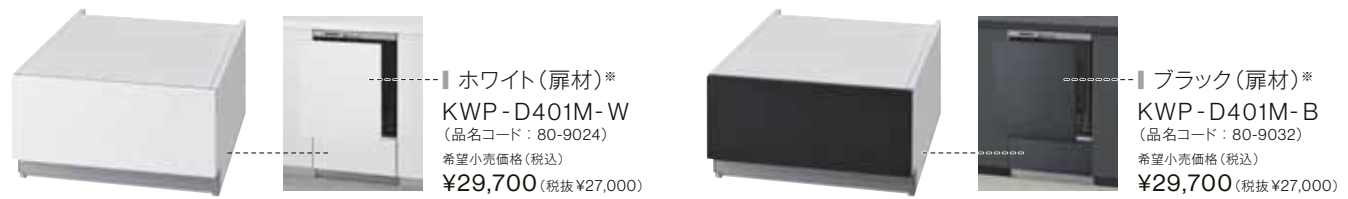
10Lのお湯(約40℃)でつけ置き洗いをした後、1本315mL入り197円(税込)(総務省小売物価統計調査調べ)の洗剤を上表標準使用量を使用して洗い、食器1点あたり13.5秒、小物1点あたり5.5秒、毎分6Lの流し湯ですすいだ時。(日本電機工業会調べ)(2024年7月現在)

(1年間の節約金額の算出基準)水道料金:137円/m<sup>3</sup>(税込)、下水道使用料:125円/m<sup>3</sup>(税込)(日本電機工業会調べ)、電力料金目安単価31円/kWh(税込)【2022年7月改定】(家電公取協調べ)、ガス料金(都市ガス):222円/m<sup>3</sup>(税込)<リンナイ(株)調べ>、手洗い用洗剤(315mL入り197円(税込))(日本電機工業会調べ)(2024年7月現在)毎日2回標準コースで365日使った場合。

[ オプション部材 ]

食器洗い乾燥機の下部を有効に使うキャビネットや、本体扉を彩る扉材などのオプション品をご用意しています。

深型スライドオープンタイプ専用・下部キャビネット／フレームレス扉材（45cm幅）



■ ホワイト(下部キャビネット)

- 高さ 800mm用 KWP-D401KM-80-W (品名コード：80-8966)  
希望小売価格(税込) **¥49,500** (税抜¥45,000)
- 高さ 850mm用 KWP-D401KM-85-W (品名コード：80-8982)  
希望小売価格(税込) **¥50,600** (税抜¥46,000)
- 高さ 900mm用 KWP-D401KM-90-W (品名コード：80-9008)  
希望小売価格(税込) **¥51,700** (税抜¥47,000)

\*取付金具は付属されています。

■ ブラック(下部キャビネット)

- 高さ 800mm用 KWP-D401KM-80-B (品名コード：80-8974)  
希望小売価格(税込) **¥49,500** (税抜¥45,000)
- 高さ 850mm用 KWP-D401KM-85-B (品名コード：80-8990)  
希望小売価格(税込) **¥50,600** (税抜¥46,000)
- 高さ 900mm用 KWP-D401KM-90-B (品名コード：80-9016)  
希望小売価格(税込) **¥51,700** (税抜¥47,000)

標準スライドオープンタイプ専用・下部キャビネット（45cm幅）



標準スライドオープンタイプ専用・下部キャビネット用化粧パネル（45cm幅） ※化粧パネルのみの価格になります。





後付けタイプ用

RSWA-C402Cシリーズ用です。それ以外のシリーズには対応していません。

<p>■ 延長用排水ホース KWP-452H (品名コード：80-2569) 希望小売価格(税込) <b>¥2,750</b> (税抜¥2,500)</p> 	<p>■ 排水分岐管 KWP-452B (品名コード：80-2585) 希望小売価格(税込) <b>¥2,420</b> (税抜¥2,200)</p> 	<p>■ 異径ソケット KWP-452IK (品名コード：80-2801) 希望小売価格(税込) <b>¥2,090</b> (税抜¥1,900)</p> 
--	---	---

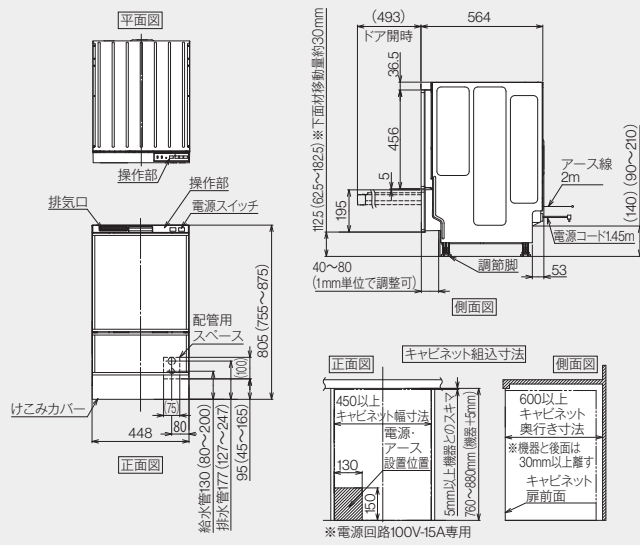
RSW-F403Cシリーズ用

<p>■ ソケット(排水配管用) (部品コード：193-080-000) 希望小売価格(税込) <b>¥253</b> (税抜¥230)</p> 	<p>HT25からHT20へ交換する際に使用します。 (RSW-F403C・F403CWMに付属されている排水配管用の接続ジョイントはHT20用です) ※詳細はRSW-F403C・F403CWMの設置工事説明書を参照ください。</p>	<p>■ 排水ホース延長キット KWP-F403HK (品名コード：80-0421) 希望小売価格(税込) <b>¥2,970</b> (税抜¥2,700)</p> 
--	---	--

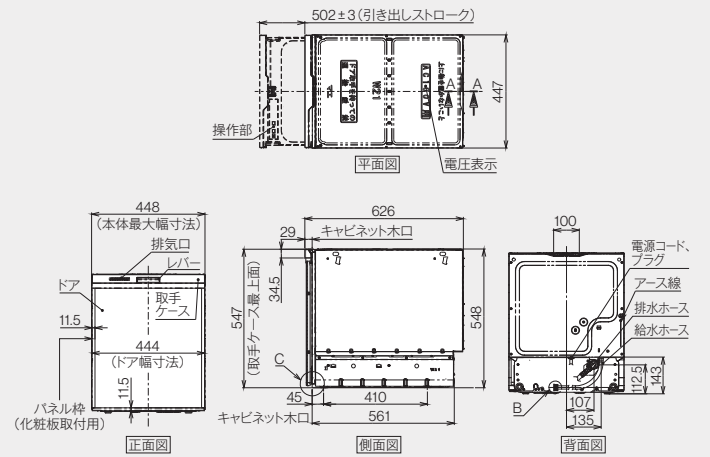
交換用銀イオンカートリッジ

■ 銀イオンカートリッジ (部品コード：820-053-000) 希望小売価格(税込) **¥2,409** (税抜¥2,190) 銀含有抗菌剤タブレットがなくなった場合、お取替えください。

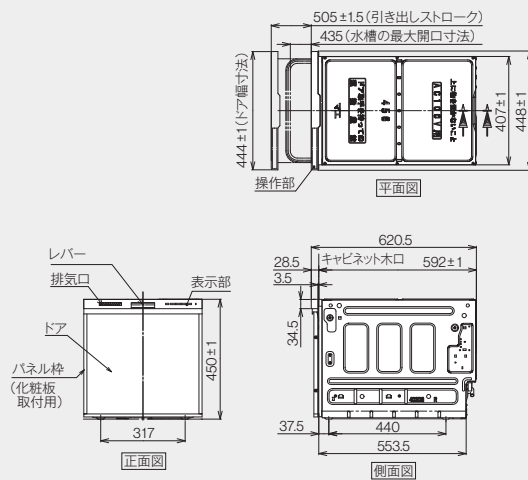
■ RSW-F403Cシリーズ・F403CWM



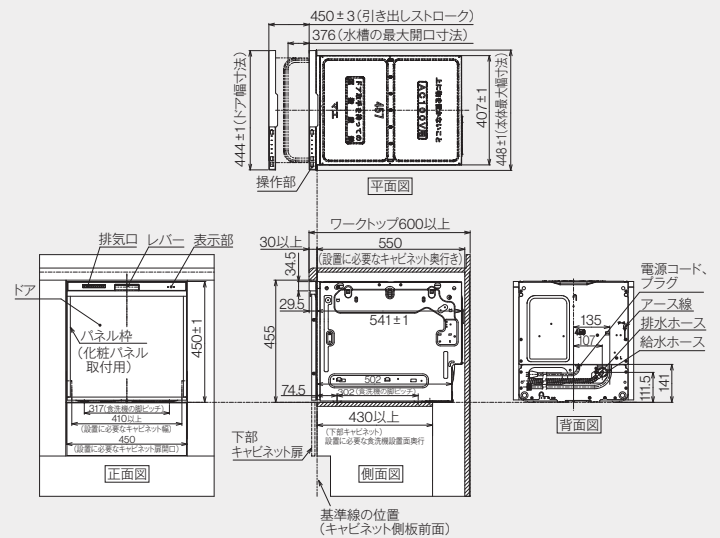
■ RSW-D401LPA・D401GPA・D401A シリーズ



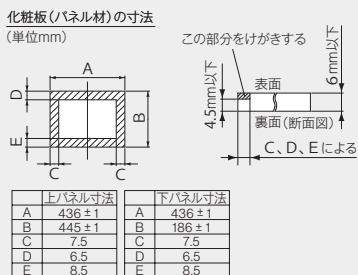
■ RSW-405AA シリーズ



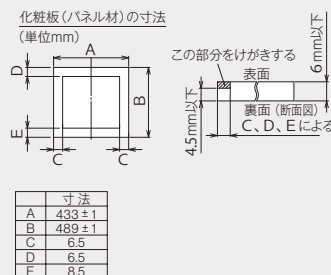
■ RSW-C402CA



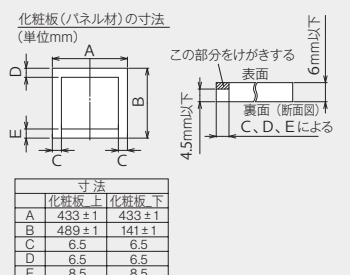
■ RSW-F403C シリーズ



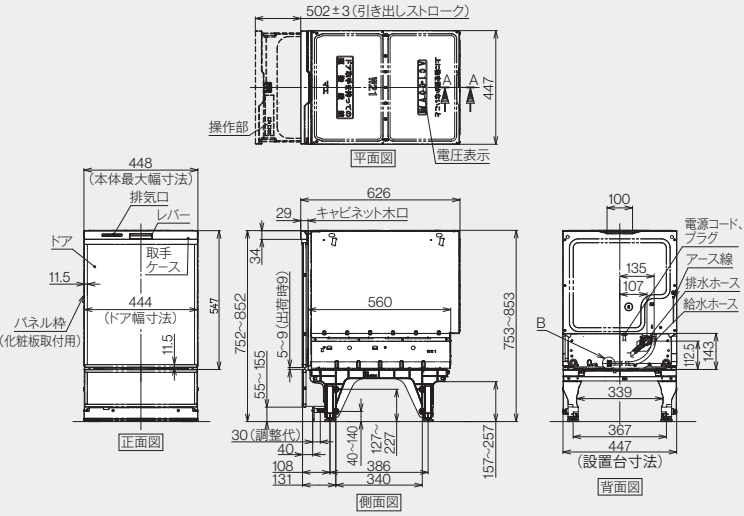
■ RSW-D401LPA・D401GPA・D401A シリーズ



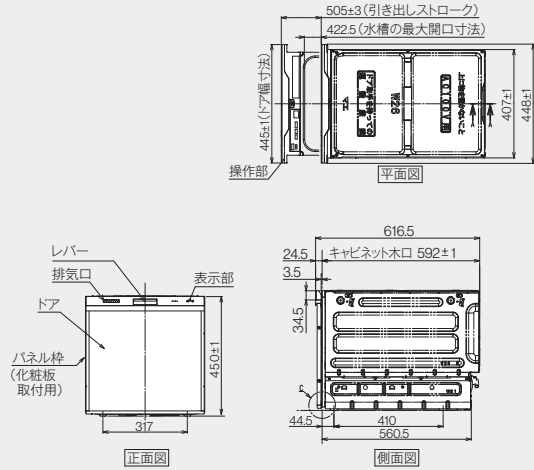
■ RSW-SD401LPA・SD401GPA・SD401A シリーズ [自立脚付きタイプ]



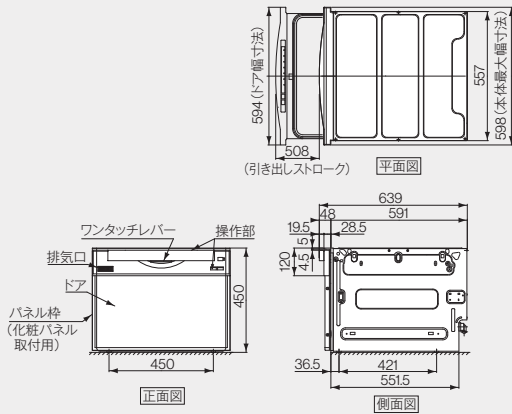
■ RSW-SD401LPA・SD401GPA・SD401A シリーズ [自立脚付きタイプ]



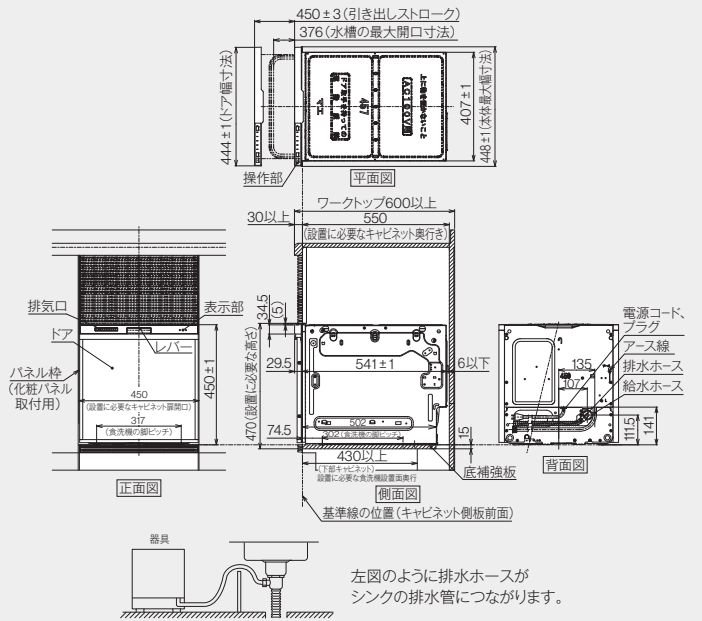
■ RSW-405LP・405GP シリーズ



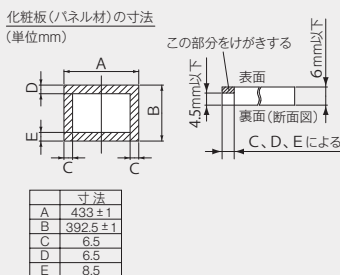
■ RSW-601CA



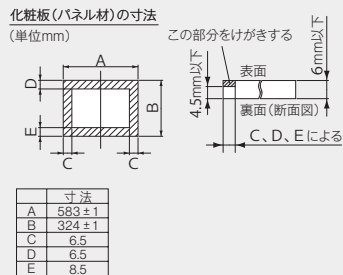
■ RSWA-C402CA シリーズ



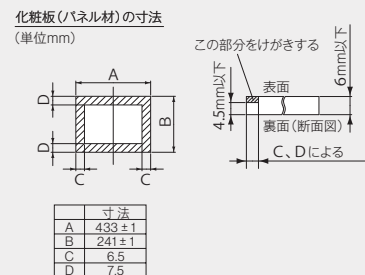
■ RSW-405LP・405GP・405AA・C402CA シリーズ  
■ RSWA-C402CA シリーズ



■ RSW-601CA



■ 下部キャビネット



# Q&A よくあるご質問にお答えします。

## Q 洗剤はどんなものでも使えますか？

### A. 必ず専用洗剤をお使いください。

台所用液体洗剤は絶対に使用しないでください。泡が多量に発生し、洗えない・水漏れ・故障・思わぬ事故の原因となります。必ず、「食器洗い乾燥機専用洗剤」をお使いください。専用洗剤でも泡立ちが多く使えないものがあります。推奨品を使用してください。(重曹コース搭載機種は重曹も使用できません)ジェル(液体)タイプの専用洗剤は洗剤入れから流れることがありますが、洗い上げりに影響ありません。ただし、「冷水の排水行程」は設定しないでください。

- 食器洗い乾燥機専用洗剤はスーパー・ホームセンターなどの家電用品・日用品売り場にてお買い求めください。推奨食器洗い乾燥機専用洗剤は右記サイトで確認できます。▶ <https://www.rinnai-style.jp/senzai>

## Q 食器をセットするポイントがありますか？

### A. セットの基本を守れば難しくありません。

取扱説明書等をよくご確認のうえ、お試しください。(大型食器や調理器具の中にはセットしにくいものもあります)

#### 井、調理器具を入れる場合

- 大皿用セットピンを必要に応じて折りたたんで\*使用してください。  
※RSW-F403C-F403CWM-D401LPA-SD401LPA-D401GPA-SD401GPA-405LP-405GP-C402CAシリーズに採用。

#### 注意の ポイント

食器類が水槽内からはみ出さないように入れてください(おたま・さいばし・コップ・大皿など)。ドアを閉める時に本体に当たり割れるおそれがあります。無理に閉めると、水漏れ・破損などの原因となります。たとえドアが閉まっても、水槽内からはみ出していると、途中で運転を停止する場合があります。

## Q 洗い上がりや乾燥仕上がりが悪いのですが？

### A. 食器の入れ方やノズルを確認してください。(詳細は取扱説明書等をご確認ください)

#### 水槽内に水滴が残る

- 食器の入れかたや形状によっては、水滴が残ることがあります。この場合は、乾燥時間の延長をおすすめします。

#### その他洗い上がりの悪い場合

- 焼きつき、焼けこげがあるものをそのまま入れていないか確認してください。
- 専用洗剤(または重曹)を入れ忘れり、専用洗剤(または重曹)以外の洗剤を使用していないか確認してください。

## Q 洗ってはいけないものはありますか？

### A. 食器や調理器具の形状や材質によって洗えないものがあります。

60~80℃の温水で洗うため、高温に弱いものは洗えません。

- 耐熱90℃以下のものと、温度表示のないプラスチック容器は変形のおそれがあります。
- 銀製/洋銀製食器、漆塗り食器、金箔入りの食器、高級ガラス製品などは変色、くもり、破損のおそれがあります。

弱アルカリ性の洗剤(重曹含む)で洗うため、洗うものによっては変色する場合があります。

- アルマイト処理をしていないアルミ製の銅や食器、銅製の鍋や食器は白くなり、その後、灰色に変色します。



## Q 洗っても汚れが残っているのですが？

### A. セット前にあらかじめ処理をしてください。

- ひどい油污れ、焦げつき、こびりつきなどはきれいに洗えません。軽く取り除いてからセットしてください。



# 安全にご利用いただくために

[ 設置に関する注意事項 ] ビルトイン食器洗い乾燥機は建築基準法に基づく排水管直結タイプです。 設置工事の方法

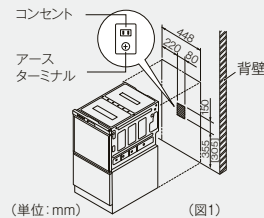
## 1. 設置場所について

- 熱の影響を受けやすい場所、湿気のひどい場所、床面に水の飛びはねる場所は避けてください。
- 食器洗い乾燥機の重量及び水と食器の重量に耐えられる、水平で丈夫な床面に設置してください。
- 凍結の恐れがある場所(室温0℃以下)へは設置しないでください。水漏れの原因となります。

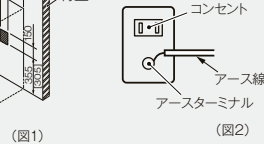
## 2. 電気工事

〈 工事はすべて電気設備技術基準に準じて行ってください。〉

- 電流回路は100V、15A以上の専用回路が必要です。
- 本体を設置する場所の背壁に、給・排水工事部分を除いた位置(図1)に埋込みボックスを設け、これに電源電線、アース線を配線しておいてください。
- コンセントは125V、15Aのアースターミナル付き埋込みコンセントを設けてください。(図2)
- 炭素接地棒を使用される場合、アース工事は必ずお求めの販売店か電気工事店にご依頼ください。(図3)(電気工事士の有資格者がD種(第3種)接地工事をするよう法令で定められています。)
- ガス管や水道管、電話や避雷針のアース線には絶対に接続しないでください。(法令などで禁止されています。)



(単位:mm)



(図2)



炭素接地棒 (図3)

※コンセント位置は製品ごとに異なります。詳細は各製品の設置説明書をご確認ください。

## 3. 給・排水工事

### ① 工事の前に

設置場所については、各製品の[外形寸法図]を参照してください。

- カウンター下面と食器洗い乾燥機本体上面の隙間はビルトイン作業性のため5mm以上をおすすめします。
- 設置場所と本体との隙間を小さくし過ぎるとビルトイン作業が困難になりますのでご注意ください。

### ② 配管工事の確認

〈 本機は配管直結タイプですので、給・排水の位置ごめは、設計及び施工工事の段階で正確に行ってください。〉

- 給水圧力は、0.03~1MPa(0.3~10.0kgf/cm<sup>2</sup>)の範囲でご使用ください。
- 給水管は硬質塩化ビニルライニング鋼管を使用してください。
- 排水配管は呼び径以上のものを使用してください。また曲折部は90°バンド、45°バンドを使用してください。
- 排水配管の端面をバリのないように処置してください。また管内に残っている異物(切り粉など)を完全に除去してください。配管詰まりによる故障の原因になります。
- 給湯接続の場合は、10号以上の先止め式ガス給湯器・石油給湯器、中型以上の深夜電力利用温水器等で70℃以下の温度に調節可能な機器に接続してください。小型深夜電力利用温水器、元止め式ガス湯沸器からの配管は絶対にしないでください。
- 給湯器接続の場合は、耐熱用の配管をしてください。(接着剤も耐熱用を使用してください。)

必ず専用洗剤をお使いください。台所用液体洗剤は絶対に使用しないでください。泡が多量に発生し、故障の原因となります。

※重曹コース搭載機種は重曹も使用できます。

- 食器洗い乾燥機専用洗剤はスーパー・ホームセンターなどの家電用品・日用品売り場にてお買い求めください。

推奨食器洗い乾燥機専用洗剤は下記サイトで確認できます。

<https://www.rinnai-style.jp/senzai>

RSW-D401LPA・SD401LPA・D401GPA・SD401GPA・405LP・405GPシリーズをお使いのお客様へ

- 重曹には純度の高い順に薬用・食用・工業用がございます。重曹コースでご使用される重曹には、食品添加物と記された食用、または薬用のものをご使用ください。
- 重曹コース以外で洗浄する場合、必ず専用洗剤をお使いください。
- 給湯配管接続の場合、重曹をご使用になる時には、水に含まれているミネラル分の生成を抑えるため、給湯器の電源をお切りになってご使用いただくことをおすすめします。



## 安全に関するご注意

- ご使用の前に取扱説明書をよくお読みのうえ、正しくお使いください。

- 消費電力が1kW以上の機器は、定格15A以上の電源コンセントに直接接続してお使いください。火災の原因となります。
- アースを確実に取り付けてください。故障や漏電の時に感電するおそれがあります。アースの取り付けは販売店にご相談ください。
- このカタログに掲載の商品は一般家庭用です。業務用としてお使いになりますと経年劣化が早まることがありますのでご注意ください。

## 愛情点検

### ● 長年ご使用の食器洗い乾燥機の点検を!



ご使用の際、このような症状はありませんか?

- 水漏れする。(ホース、水櫃、給水継手)
- 匂い、異音、振動がある。
- 本体にさわるとビリビリ電気を感ずる。
- 据付が傾いたりグラグラしている。
- その他の異常・故障がある。
- (●スイッチを入れても動かないときがある ●タイマーが途中で止まることがある ●電源コード、プラグが異常に熱い)

ご使用中

左記のような症状の時は、故障や事故防止のため、必ず販売店に点検・修理をご相談ください。

- リンナイ食器洗い乾燥機には、保証書がついています。ご購入の際には、所定事項が記入されていることをご確認のうえ、保証書を必ずお受け取りになり、大切に保存してください。
- 製造番号は、安全確保上重要なものです。ご購入の際には商品本体に製造番号が表示されているかお確かめください。

簡単・便利、交換部品やお手入れ用品は公式オンラインストアで注文できます

Rinnai Style

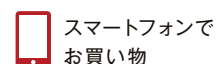


パソコンで  
お買い物

<https://www.rinnai-style.jp>

リンナイスタイル

Q 検索



スマートフォンで  
お買い物



# 「長期間ご使用製品の保守点検制度」のご案内

## 重要

## 法定点検に関する法令改正について

(1) 消費生活用製品安全法(消安法)の改正が令和3年8月1日に施行されました。改正前に特定保守製品<sup>\*1</sup>に指定されていた製品の所有者様には、法定点検を受けることが求められていましたが、改正により一部の製品が法令の対象から除外されました。<sup>\*2</sup>

法令改正により特定保守製品の指定から除外された製品	ガス機器	屋内式ガス瞬間湯沸器・屋内式ガスふろがま (上記の2品目とも都市ガス・LPガス用が対象となります。)
	石油機器	FF式石油温風暖房機
	電気機器	ビルトイン式電気食器洗機・浴室用電気乾燥機
引き続き指定されている製品	石油機器	石油給湯機・石油ふろがま

<sup>\*1</sup> 経年劣化により安全上支障が生じ、一般消費者の生命又は身体に対して重大な危害を及ぼすおそれが多いと認められる製品であって、使用状況等からみてその適切な保守を促進することが適当なものとして法令で定められている製品をいいます。指定された製品は、所有者登録を行うと特定製造事業者等より点検時期が近づく頃に点検の案内が送られてきますので、点検を受けることが求められています。

<sup>\*2</sup> 技術基準の強化や業界の自主的な取組み等、経年劣化対策の措置により、事故率が指定当時より大きく低下したことにより除外されました。

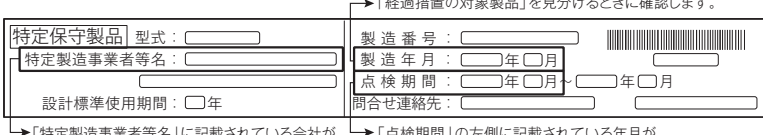
(2) 経過措置が設けられ、お客様が点検をご希望の場合は製品に貼られている「特定保守製品ラベル」に記載の点検期間内に「法定点検」(有料)を受けることができます。経過措置が終了した製品については、「あんしん点検」(有料)を受けることができます。

### 経過措置対象製品の見分け方

対象製品			法定点検の対象期間の見方	
製品に四角囲みで「特定保守製品」と表示されている製品のうち製造年月が右記の場合が対象となります。(「特定保守製品ラベル(例)」を参照ください。)		製造年月が下記に該当する製品 <sup>*3</sup>		
家庭用機器	ガス機器	屋内式ガス瞬間湯沸器・ 屋内式ガスふろがま	2010年9月～2013年7月	製品に貼られている以下の「特定保守製品ラベル(例)」に記載されている点検期間となります。
	電気機器	ビルトイン式電気食器洗機		
業務用機器 (型式がRUXCで始まる製品)	ガス機器	屋内式ガス瞬間湯沸器	2017年3月～2020年1月	

<sup>\*3</sup> メーカーにより、製造年月が異なる場合があります。上表はリンナイ製品の場合を記載していますのでご注意ください。

### 法定点検のお申し込みについて

所有者登録されているお客様	点検期間の始期が近づく頃にリンナイから「法定点検のご案内」が届きます。法定点検をご希望のお客様は、記載されている方法にてお申し込みください。
所有者登録されていないお客様	法定点検をご希望のお客様は、製品に貼られている以下の「特定保守製品ラベル(例)」をご覧ください。点検期間の始期をご確認の上、保守点検コールセンターへ電話にてお申し込みください。 

●法令改正後の対応の詳細は、ホームページに記載していますのでご参照ください。 <https://www.rinnai.co.jp/safety/system/>

## あんしん点検のご案内

### 本制度の内容

あんしん点検とは、長期間の使用に伴い生ずる劣化(経年劣化)による製品事故を未然に防止するため、消費者の申し出による有料での点検その他の保守をおすすめする制度です。「設計上の標準の使用期間」になりましたら、「あんしん点検」をおすすめしています。点検を受けない場合は製品の取り替えをおすすめしています。

### 該当製品

カタログの製品紹介ページの製品に **あんしん点検** のマークが入ったものが**該当製品**となります。

**特定保守製品の指定から除外された製品**も含まれます。

### あんしん点検の流れ

#### 1 所有者登録<sup>\*1</sup>

「製品に同封の所有者票に記載している ①スマートフォンで登録 ②パソコンで登録 ③ハガキで登録」よりお選びいただき登録をお願いします。また登録内容に変更が生じた場合には、速やかに登録内容の変更をお願いします。

紛失などにより所有者票が手元がない場合は「点検のお申し込み・お問い合わせ先」にご連絡ください。

#### 4 受付

受付後に地域の点検員よりあらためて電話連絡させていただきますので、訪問日時のご調整をお願いします。

#### 2 点検通知

点検期間の始まる6カ月前から点検開始までの間に点検のご案内をメールまたは郵送にてお知らせいたします。

#### 3 点検お申し込み

点検通知に記載しているインターネット、点検通知の返信ハガキにてお申し込みいただくか、リンナイ保守点検コールセンターに電話にてお申し込みください。

#### 5 点検<sup>\*2</sup>

点検後、点検結果を书面でお渡しします。継続使用、修理、交換などはお客様の判断となります。

●設計上の標準の使用期間(10年)の終了時期の前後1年間を点検相当期間(点検をおすすめする期間)として設定しています。

<sup>\*1</sup> 所有者登録いただいた情報は、消安法・個人情報保護法および当社規定により適切な安全対策のもとに管理し、当社のプライバシーポリシーに基づき利用させていただきます。

<sup>\*2</sup> 点検結果に応じて、お客様が適切な対応(使用継続、使用禁止、修理、機器交換)を選択することができますようにご説明させていただきますので、点検をお申し込みされた方のお立ち会いをお願いいたします。代理の方にお立ち会いいただく場合は、代理人様にご点検結果をお渡しさせていただきますのでご了承ください。

## 設計上の標準の使用期間について

- この機器の設計上の標準の使用期間は10年です。
- 設計上の標準の使用期間は、本来の用途に従って、標準的な使用条件で使用した場合に、安全に使用することのできる期間として、設定しています。(標準使用条件などの詳細は、当社ホームページに記載しています。  
(<https://www.rinnai.co.jp/safety/system/info/ground/tableware/>))
- 設計上の標準の使用期間は、保証書にある保証期間とは異なるものですのでご注意ください。
- 使用頻度、使用環境、設置条件が上記標準的な使用条件と異なる場合、または本来の目的以外の方法で使用された場合は記載の設計上の標準の使用期間よりも短い期間で経年劣化が起きる可能性がありますので、機器に表示している設計上の標準の使用期間が経過する前にあんしん点検を受けることをおすすめします。
- この機器は一般家庭用です。業務用など、多頻度・長時間のご使用は設計上の標準の使用期間より早く経年劣化が起きる可能性がありますので、このようなご使用はおやめください。

## 点検料金について

点検費用はお客様にご負担いただくこととなります。

点検の結果、修理・部品交換等をご依頼いただく場合は別途費用が必要となりますのでご了承ください。

あんしん点検料金の詳細はホームページに記載していますのでご参照ください。

<https://www.rinnai.co.jp/safety/system/info/pay/>

## 部品の保有期間

点検の結果必要と見込まれる整備用部品の保有期間は11年です。ただし、点検期間を過ぎますと、点検の結果に応じて必要となる整備用部品を保有していない場合がございます。また保有期間中であっても調達不可等により供給に支障を生じる場合がありますのでご了承ください。

- 補修用性能部品は、製品に同梱の取扱説明書の記載をご覧ください。

## 点検お知らせ機能(使用期間お知らせ表示)について

- 使用期間が10年相当になると、前パネルまたは操作パネルのすべてのランプが点灯または「88」を表示(使用期間お知らせ表示)したり、スマート液晶ナビにメッセージをスクロールして表示します。「使用期間お知らせ表示」は故障表示ではないため、そのまま使用することもできますが、経年劣化に起因する製品事故を防止するため、あんしん点検(有料)をおすすめしています。点検を受けない場合は機器の取り替えをおすすめしています。表示された場合のユーザーリセット方法は、当社のホームページに掲載していますのでご覧ください。 <https://www.rinnai.co.jp/safety/system/checksign/>

## あんしん点検のお申し込み・お問い合わせ先

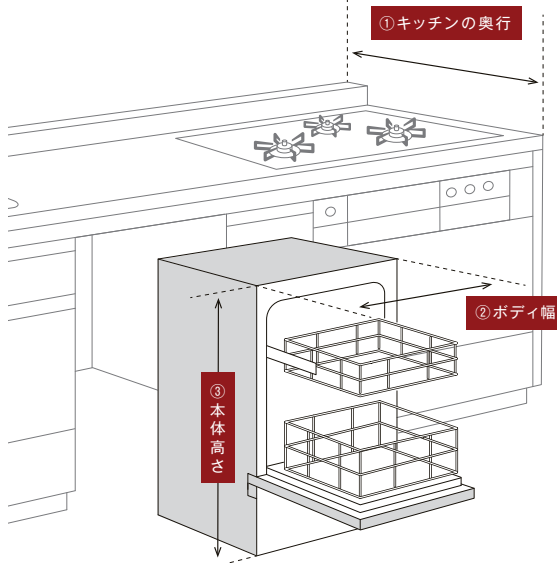
■ リンナイ保守点検コールセンター フリーダイヤル:0120-493110 受付時間/平日9:00~18:00 ※土日祝など当社指定休日を除く。

現場住所：	邸名： TEL：
既設機種名：                      メーカー：	希望機種名：

現在ご使用の機種に  をつけてください。

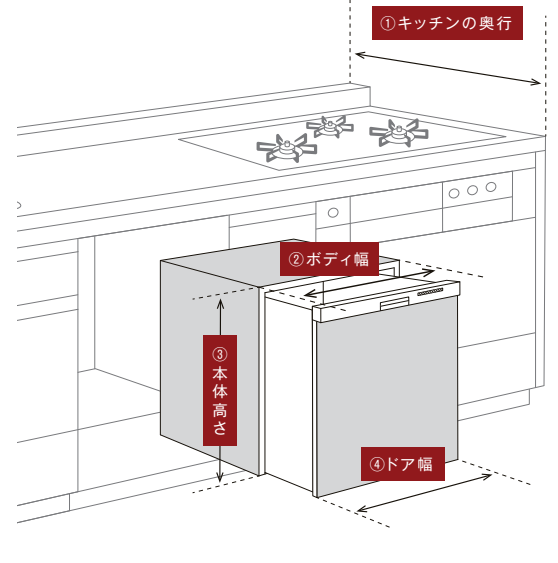
[フロントオープン]

サイズ①～③部分をご記入ください



[スライドオープン]

サイズ①～④部分をご記入ください



① キッチン奥行	mm	② ボディ幅	mm
③ 本体高さ	mm	④ ドア幅	mm

■ 採寸時のご注意

**[キッチン奥行]**  
奥にある壁から前垂れの前面までを測定ください。  
([ボディ幅] 設置にはボディの有効幅寸法が450mm または600mmが必要です。)

**[本体高さ]**  
ドアの高さではなく、本体の高さとなります。スライドオープンタイプの場合、上図を参照し、ドア面材・ドアパネルの高さを正しく計測ください。

<参考>食器洗い乾燥機対応表 単位 (mm)

今ついているタイプ	① キッチン奥行	② ボディ幅	③ 本体高さ	④ ドア幅	対応機種掲載ページ
フロントオープン	600以上	450	755~875	—	18ページ
スライドオープン	650以上	450	約550	約448	29~32ページ
	600以上	450	約450	約445	35~36ページ
	650以上	600	約450	約594	37ページ
今ついでない場合	奥行550以上、幅415以上、高さ470以上				40ページ

## リンナイ株式会社

本社：〒454-0802 名古屋市中川区福住町2番26号    ホームページアドレス：<https://www.rinnai.co.jp>

### 故障・修理・製品についてのお問い合わせ

インターネットの場合    お問い合わせ・サポート

<https://www.rinnai.co.jp/contact/>

修理のお申し込み

<https://www.rinnai.co.jp/contact/repair/>

お電話の場合    お客様センター    **0120-054321**

●修理の受付:365日24時間    ●お問い合わせ:月~土9:00~18:00 ※日祝及び当社指定休日を除く

携帯電話からはこちらにおかけください。  
(通話料金が発生します。)

**0570-550258**

保守点検についてのお問い合わせ    保守点検コールセンター    **0120-493110**

●受付時間:平日9:00~18:00 ※土日祝など当社指定休日を除く

間違い電話が多くなっております。お電話をいただく際には、番号を必ずお確かめのうえ、くれぐれもお間違いのないようにお願いします。

●お求めは信用とゆきとどいたサービスの店

このカタログの掲載内容は、2025年4月現在のものです。

- 本カタログに掲載しております全商品の価格は、希望小売価格です。配送費、据付部材、据付工事費、使用済み商品の引取り費等は含まれておりません。
- 印刷物の為実際の商品と異なることがありますのでご了承ください。
- 商品の価格及びデザイン、仕様は改善のため、予告なく変更する場合があります。
- 本カタログ掲載の商品写真は、警告・注意シール表示を省略しているものがあります。

T91-2025-1-03.001